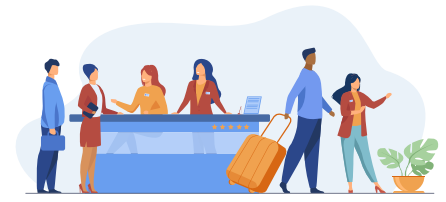


สำรวจที่พักแรม พ.ศ. 2563

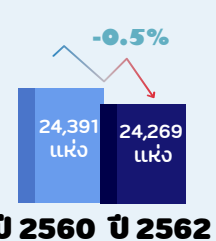
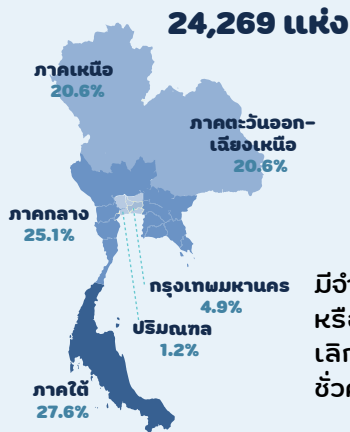
THE 2020 ACCOMMODATION SURVEY

สำนักงานสถิติแห่งชาติ ได้จัดทำการสำรวจที่พักแรมอย่างต่อเนื่องเป็นประจำทุก 2 ปี โดยมีวัตถุประสงค์เพื่อเก็บรวบรวมข้อมูลการดำเนินงานที่พักรวม ซึ่งเป็นการให้บริการที่พักแรมระยะสั้นที่จัดตั้งโดยจดทะเบียนและไม่จดทะเบียนตามพระราชบัญญัติโรงแรม พ.ศ. 2547 (ยกเว้น กิจกรรมการบริการห้องพักหรือที่พักอาศัยสำหรับนักเรียน/นักศึกษา)

ข้อมูลที่น่าเสนอเป็นผลการดำเนินงานในรอบปี 2562 (1 มกราคม - 31 ธันวาคม 2562) ตัวอย่างทั้งสิ้น 5,183 แห่ง ประมาณค่าทางสถิติ มีจำนวนสถานประกอบการที่พักแรมทั่วประเทศ 24,269 แห่ง

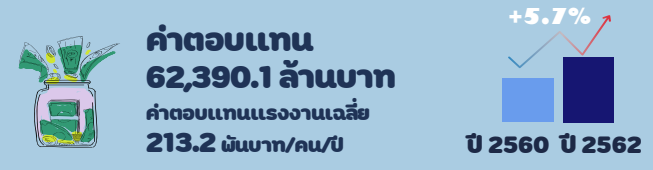


ที่พักแรม



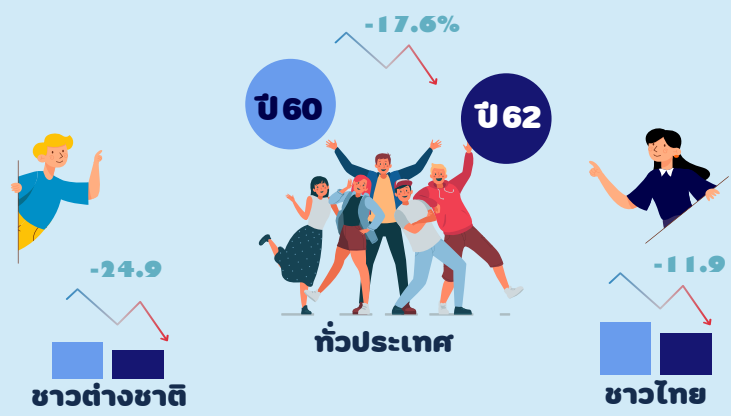
มีจำนวนลดลงเล็กน้อย 122 แห่ง หรือร้อยละ 0.5 เนื่องจากการเลิกกิจการและการปิดกิจการชั่วคราว

การจ้างงาน

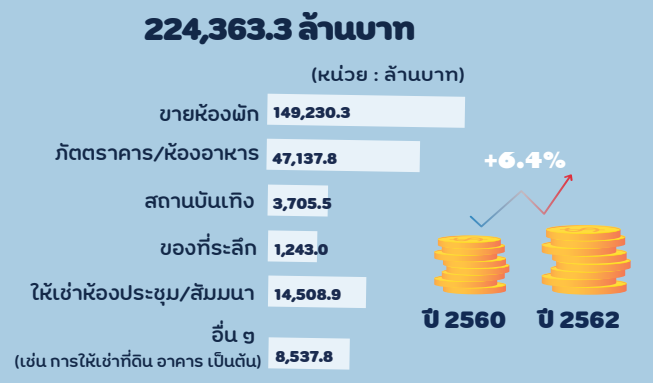


ผู้เข้าพัก

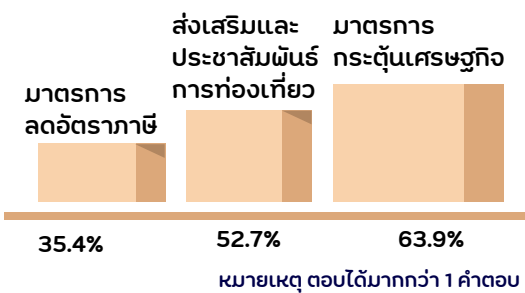
ผู้เข้าพักในสถานประกอบการที่พักแรม 130.6 ล้านคน เป็นชาวไทย 78.1 ล้านคน หรือร้อยละ 59.8 และชาวต่างชาติ 52.5 ล้านคน หรือร้อยละ 40.2



รายรับ



ค่าใช้จ่าย



มีผู้ประกอบการที่พักแรม ร้อยละ 83.7 แสดงความคิดเห็นในเรื่องความช่วยเหลือที่ต้องการจากหน่วยงานภาครัฐ

