

TABULATION & REPORT SPECIFICATION

โครงการสำรวจธุรกิจทางการค้าและธุรกิจทางการบริการ พ.ศ.2563



กลุ่มสถิติธุรกิจการค้าและบริการ

กองสถิติเศรษฐกิจ สำนักงานสถิติแห่งชาติ

โทร. 0-2142-1240-42 โทรสาร 0-2143-8134

E-mail : ebusines@nso.go.th

มิถุนายน 2563

รายละเอียดการเดินตารางเสนอผลข้อมูล
โครงการสำรวจธุรกิจทางการค้าและธุรกิจทางการบริการ พ.ศ. 2563

รายละเอียดตารางเสนอผล แบ่งเป็น

ตอนที่ 1 ข้อมูลทั่วไปของสถานประกอบการธุรกิจ จำแนกตามขนาดของสถานประกอบการ (จำนวนคนทำงาน) และประเภทธุรกิจ จำนวน 14 ตาราง

ตอนที่ 2 ข้อมูลการดำเนินงานกิจการของสถานประกอบการธุรกิจ จำแนกตามขนาดของสถานประกอบการ (จำนวนคนทำงาน) และประเภทธุรกิจ จำนวน 32 ตาราง

โดยนำเสนอผลดังนี้

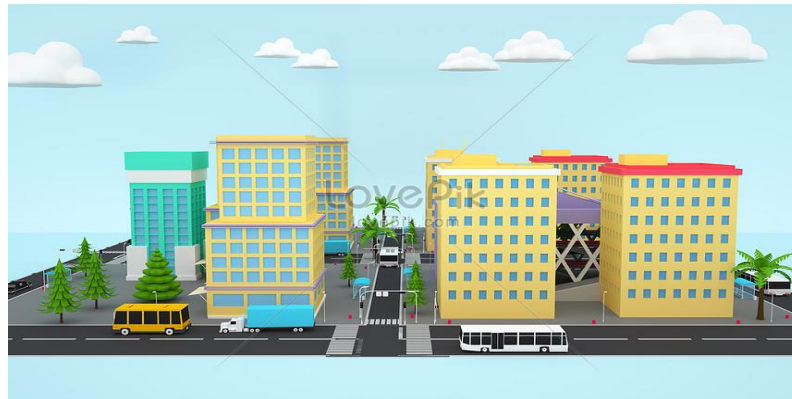
1. ระดับทั่วราชอาณาจักร

ขั้นตอนการเดินตารางเสนอผล

1. ข้อมูลที่นำมาประมวลผล จะต้องเป็นสถานประกอบการที่แจ้งนับได้ (ENU = 1 และ 11)
2. ต้องทำการประมวลผลโดยคุณค่าถ่วงน้ำหนัก (Weight) ก่อนเดินตารางเสนอผล
3. การเดินตารางเสนอผลระดับภาค ให้รวมไฟล์ข้อมูล (Merge file) ระดับจังหวัดสำหรับประมวลผลในรูปตาราง กรุงเทพมหานครและ 5 ภาค คือ
 - 3.1 กรุงเทพมหานคร Reg = 1 CWT = 10
 - 3.2 ปริมณฑล Reg = 2 CWT = 11-13,73-74
 - 3.3 ภาคกลาง Reg = 2 CWT = 14-27, 70-72, 75-77
 - 3.4 ภาคเหนือ Reg = 3 CWT = 50-58, 60-67
 - 3.5 ภาคตะวันออกเฉียงเหนือ Reg = 4 CWT = 30-37, 38-49
 - 3.6 ภาคใต้ Reg = 5 CWT = 80-86, 90-96
4. การเดินตารางเสนอผลทั่วประเทศให้รวมไฟล์ข้อมูล (Merge File) ระดับภาค Reg = 1-5
5. เดินตารางเสนอผลในรูปตาราง สำหรับข้อมูล (Unweight และ Weight ทุกตาราง)
6. จัดทำ Output ของตารางเสนอผลในรูป MS Excel
7. ข้อมูลที่เป็น "จำนวนเงิน" ในตอนที่ 2 ให้หารด้วย 1,000 ทุกตาราง
8. ข้อมูลที่เป็น "จำนวนเงิน" ของขนาดของสถานประกอบการหรือประเภทธุรกิจ ที่มีจำนวนสถานประกอบการ 1 หรือ 2 และ 3 แห่ง ให้ใส่ "D" เป็นข้อมูลที่ไม่เปิดเผย

ตอนที่ 1 ข้อมูลทั่วไปของสถานประกอบการธุรกิจ

Part 1 General information of business establishments



สารบัญ

	หน้า
ตอนที่ 1 ข้อมูลทั่วไปของสถานประกอบการธุรกิจ	
ตาราง 1 จำนวนและร้อยละของสถานประกอบการธุรกิจ จำแนกตามรูปแบบการจัดตั้งตามกฎหมาย และขนาดของสถานประกอบการ	A-3
ตาราง 1.1 จำนวนและร้อยละของสถานประกอบการธุรกิจ จำแนกตามรูปแบบการจัดตั้งตามกฎหมาย และประเภทธุรกิจ	A-4
ตาราง 2 จำนวนและร้อยละของสถานประกอบการธุรกิจจำแนกตามรูปแบบการจัดตั้งทางเศรษฐกิจ และขนาดของสถานประกอบการ	A-5
ตาราง 3 จำนวนและร้อยละของสถานประกอบการธุรกิจ จำแนกตามระยะเวลาในการดำเนินกิจการ และขนาดของสถานประกอบการ	A-6
ตาราง 4 จำนวนและร้อยละของสถานประกอบการธุรกิจ จำแนกตามระยะเวลาการดำเนินกิจการ จำนวนชั่วโมงที่เปิดดำเนินการต่อวันในปี 2562 และขนาดของสถานประกอบการ	A-7
ตาราง 5 จำนวนและร้อยละของสถานประกอบการธุรกิจ จำแนกตามมูลค่าเงินทุนจดทะเบียน และขนาดของสถานประกอบการ	A-8
ตาราง 6 จำนวนและร้อยละของสถานประกอบการธุรกิจ จำแนกตามการมีต่างประเทศร่วมลงทุนหรือถือหุ้น และขนาดของสถานประกอบการ	A-9
ตาราง 7 จำนวนและร้อยละของสถานประกอบการธุรกิจ จำแนกตามการลงทุนในต่างประเทศ และขนาดของสถานประกอบการ	A-10

ตาราง 1 จำนวนและร้อยละของสถานประกอบการธุรกิจ จำแนกตามรูปแบบการจัดตั้งตามกฎหมาย และขนาดของสถานประกอบการ

TABLE 1 NUMBER AND PERCENTAGE OF BUSINESS ESTABLISHMENTS BY FORM OF LEGAL ORGANIZATION AND SIZE OF ESTABLISHMENT

ขนาดของสถานประกอบการ	จำนวนสถานประกอบการ Number of establishments		ส่วนบุคคล Individual proprietor		ห้างหุ้นส่วนจำกัด นิติบุคคล Juristic partnership		บริษัทจำกัด บริษัทมหาชน Company limited, Public company limited		ส่วนราชการ รัฐวิสาหกิจ Government, State-enterprises		สหกรณ์ Cooperatives		กลุ่มแม่บ้าน Community enterprise		สมาคม Association		มูลนิธิ Foundation		อื่น ๆ Others		Size of establishment
	จำนวน Number	ร้อยละ %	จำนวน Number	ร้อยละ %	จำนวน Number	ร้อยละ %	จำนวน Number	ร้อยละ %	จำนวน Number	ร้อยละ %	จำนวน Number	ร้อยละ %	จำนวน Number	ร้อยละ %	จำนวน Number	ร้อยละ %	จำนวน Number	ร้อยละ %	จำนวน Number	ร้อยละ %	
1	2	3	4	5	6	7	8	9	10	11	12	13	14	15	16	17	18	19	20	21	22
รวม (SUM All Size)	x,xxx,xxx	100.00	x,xxx,xxx	xx.xx	x,xxx,xxx	xx.xx	x,xxx,xxx	xx.xx	x,xxx,xxx	xx.xx	x,xxx,xxx	xx.xx	x,xxx,xxx	xx.xx	x,xxx,xxx	xx.xx	x,xxx,xxx	xx.xx	x,xxx,xxx	xx.xx	Total
1-15 คน SIZE_R = 01+02+03			← Count A01 →																		1-15 persons
16-25 คน SIZE_R = 04+05	col.4	100.00																			16-25 persons
26-30 คน SIZE_R = 06	+ col.6	100.00	A01 = 1		A01 = 2		A01 = 3		A01 = 4		A01 = 5		A01 = 6		A01 = 7		A01 = 8		A01 = 9		26-30 persons
31-50 คน SIZE_R = 07	+ col.8	:																			31-50 persons
51-200 คน SIZE_R = 08+09	+ col.10	:																			51-200 persons
มากกว่า 200 คน SIZE_R = 10+11+12	+ col.12	:																			More than 200 persons
	+ col.14																				
	+ col.16																				
	+ col.18																				
	+ col.20																				
<div style="border: 1px solid black; padding: 5px; display: inline-block;"> สดมภ์ร้อยละ คำนวณ row percentage โดยสดมภ์ (2) = 100 % </div>																					

ที่มา : การสำรวจธุรกิจทางการค้าและธุรกิจทางการบริการ พ.ศ. 2563 ภาค..... สำนักงานสถิติแห่งชาติ กระทรวงดิจิทัลเพื่อเศรษฐกิจและสังคม

Source : The 2020 Business Trade and Services Survey..... Region, National Statistical Office, Ministry of Digital Economy and Society.

ตาราง 2 จำนวนและร้อยละของสถานประกอบการธุรกิจจำแนกตามรูปแบบการจัดตั้งทางเศรษฐกิจ และขนาดของสถานประกอบการ

TABLE 2 NUMBER AND PERCENTAGE OF BUSINESS ESTABLISHMENTS BY FORM OF ECONOMIC ORGANIZATION AND SIZE OF ESTABLISHMENT

ขนาดของสถานประกอบการ	จำนวนสถานประกอบการ		สำนักงานแห่งเดียว		สำนักงานใหญ่		สำนักงานสาขา		Size of establishment
	จำนวน	ร้อยละ	จำนวน	ร้อยละ	จำนวน	ร้อยละ	จำนวน	ร้อยละ	
1	2	3	4	5	6	7	8	9	10
รวม	x,xxx,xxx	100.00	x,xxx,xxx	xx.xx	x,xxx,xxx	xx.xx	x,xxx,xxx	xx.xx	Total
.....เช่นเดียวกับตาราง 1.....	col.4 + col.6 + col.8	100.00 100.00 :	← Count A06 →						...The same as Table 1...
		:	A06 = 1		A06 = 2		A06 = 3		
<div style="border: 1px solid black; padding: 5px; width: fit-content; margin: 0 auto;"> <p>สัดส่วนร้อยละ จำนวน row percentage โดยสัดส่วน (2) = 100 %</p> </div>									
<div style="border: 1px solid black; padding: 10px; width: fit-content; margin: 0 auto;"> <p>การเดินตารางเสนอผล :</p> <p>ตอนที่ 1 จำแนกตามขนาดของสถานประกอบการ ...เช่นเดียวกับตาราง 1</p> <p>ตอนที่ 2 จำแนกตามประเภทธุรกิจ ...เช่นเดียวกับตาราง 1.1</p> </div>									

ที่มา : การสำรวจธุรกิจทางการค้าและธุรกิจทางการบริการ พ.ศ. 2563 ภาค..... สำนักงานสถิติแห่งชาติ กระทรวงดิจิทัลเพื่อเศรษฐกิจและสังคม

Source : The 2020 Business Trade and Services Survey..... Region, National Statistical Office, Ministry of Digital Economy and Society.

ตาราง 3 จำนวนและร้อยละของสถานประกอบการธุรกิจ จำแนกตามระยะเวลาในการดำเนินงาน และขนาดของสถานประกอบการ

TABLE 3 NUMBER AND PERCENTAGE OF BUSINESS ESTABLISHMENTS BY PERIOD OF OPERATION AND SIZE OF ESTABLISHMENT

ขนาดของสถานประกอบการ Size of establishment	จำนวนสถานประกอบการ Number of establishments		ระยะเวลาในการดำเนินงาน (ปี) Period of operation (Year)										
	จำนวน Number	ร้อยละ %	< 5		5 - 9		10 - 19		20 - 29		≥ 30		
			จำนวน Number	ร้อยละ %	จำนวน Number	ร้อยละ %	จำนวน Number	ร้อยละ %	จำนวน Number	ร้อยละ %	จำนวน Number	ร้อยละ %	
1	2	3	4	5	6	7	8	9	10	11	12	13	14
รวม Total	x,xxx,xxx	100.00	x,xxx,xxx	xx.xx	x,xxx,xxx	xx.xx	x,xxx,xxx	xx.xx	x,xxx,xxx	xx.xx	x,xxx,xxx	xx.xx	Total
.....เช่นเดียวกับตาราง 1.....	col.4	100.00	← Count A07 →										↔
	+ col.6	100.00	A07 < 5	→	A07 = 5 - 9	→	A07 = 10 - 19	→	A07 = 20 - 29	→	A07 ≥ 30	↔	...The same as Table 1...
	+ col.8	:											
	+ col.10	:											
	+ col.12	:											
<div style="border: 1px solid black; padding: 5px; width: fit-content; margin: 0 auto;"> <p>สัดส่วนร้อยละ จำนวน row percentage โดยสัดส่วน (2) = 100 %</p> </div>													
<div style="border: 1px solid black; padding: 10px; width: fit-content; margin: 0 auto;"> <p>การเดินตารางเสนอผล :</p> <p>ตอนที่ 1 จำแนกตามขนาดของสถานประกอบการ ...เช่นเดียวกับตาราง 1</p> <p>ตอนที่ 2 จำแนกตามประเภทธุรกิจ ...เช่นเดียวกับตาราง 1.1</p> </div>													

ที่มา : การสำรวจธุรกิจทางการค้าและธุรกิจทางการบริการ พ.ศ. 2563 ภาค..... สำนักงานสถิติแห่งชาติ กระทรวงดิจิทัลเพื่อเศรษฐกิจและสังคม
Source : The 2020 Business Trade and Services Survey..... Region, National Statistical Office, Ministry of Digital Economy and Society.

ตาราง 4 จำนวนและร้อยละของสถานประกอบการธุรกิจ จำแนกตามระยะเวลาการดำเนินงาน จำนวนชั่วโมงที่เปิดดำเนินการต่อวันในปี 2562 และขนาดของสถานประกอบการ

TABLE 4 NUMBER AND PERCENTAGE OF BUSINESS ESTABLISHMENTS BY PERIOD OF OPERATION IN 2019 AND SIZE OF ESTABLISHMENT

ขนาดของสถานประกอบการ Number of establishments	ระยะเวลาการดำเนินงาน Period of operation in 2017																Size of establishment				
	เดือน Months																				
	< 3				3 - 6				7 - 9				10 - 12					ชั่วโมง Hours per day			
	< 8		8 - 10		> 10																
จำนวน Number	ร้อยละ %	จำนวน Number	ร้อยละ %	จำนวน Number	ร้อยละ %	จำนวน Number	ร้อยละ %	จำนวน Number	ร้อยละ %	จำนวน Number	ร้อยละ %	จำนวน Number	ร้อยละ %	จำนวน Number	ร้อยละ %	จำนวน Number	ร้อยละ %	18			
รวม	x,xxx,xxx	100.00	x,xxx,xxx	xx.xx	x,xxx,xxx	xx.xx	x,xxx,xxx	xx.xx	x,xxx,xxx	xx.xx	x,xxx,xxx	xx.xx	x,xxx,xxx	xx.xx	x,xxx,xxx	xx.xx	x,xxx,xxx	xx.xx	Total		
.....เช่นเดียวกับตาราง 1.....	col.4	100.00	← Count A08 →								← Count A09 →								...The same as Table 1...		
	+ col.6	100.00	A08 < 03	A08 = 03-06	A08 = 07-09	A08 = 10- 12	A09 < 8	A09 = 8 - 10	A09 > 10												
	+ col.8	:																			
	+ col.10	:																			
<div style="border: 1px solid black; padding: 5px; width: fit-content; margin: 0 auto;"> สดมภ์ร้อยละ จำนวน row percentage โดยสดมภ์ (2) = 100 % </div>																					
<div style="border: 1px solid black; padding: 10px; width: fit-content; margin: 0 auto;"> การเดินตารางเสนอผล : ตอนที่ 1 จำแนกตามขนาดของสถานประกอบการ ...เช่นเดียวกับตาราง 1 ตอนที่ 2 จำแนกตามประเภทธุรกิจ ...เช่นเดียวกับตาราง 1.1 </div>																					

ที่มา : การสำรวจธุรกิจทางการค้าและธุรกิจทางการบริการ พ.ศ. 2563 ภาค..... สำนักงานสถิติแห่งชาติ กระทรวงดิจิทัลเพื่อเศรษฐกิจและสังคม

Source : The 2020 Business Trade and Services Survey..... Region, National Statistical Office, Ministry of Digital Economy and Society.

ตาราง 5 จำนวนและร้อยละของสถานประกอบการธุรกิจ จำแนกตามมูลค่าเงินลงทุนจดทะเบียน และขนาดของสถานประกอบการ

TABLE 5 NUMBER AND PERCENTAGE OF BUSINESS ESTABLISHMENTS BY VALUE OF REGISTERED CAPITAL AND SIZE OF ESTABLISHMENT

ขนาดของสถานประกอบการ	จำนวนสถานประกอบการ		ไม่มีทุนจดทะเบียน		มูลค่าทุนจดทะเบียน (ล้านบาท) Value of registered capital (Million baht)																มูลค่าเงินลงทุนจดทะเบียน	Size of establishment				
	Number of establishments		No value of registered capital		รวม Total		< 1		1 - 9		10 - 49		50 - 99		100 - 199		200 - 499		500 - 999				≥ 1,000		Value of Registered capital	Size of establishment
	จำนวน	ร้อยละ	จำนวน	ร้อยละ	จำนวน	ร้อยละ	จำนวน	ร้อยละ	จำนวน	ร้อยละ	จำนวน	ร้อยละ	จำนวน	ร้อยละ	จำนวน	ร้อยละ	จำนวน	ร้อยละ	จำนวน	ร้อยละ			จำนวน	ร้อยละ		
Number	%	Number	%	Number	%	Number	%	Number	%	Number	%	Number	%	Number	%	Number	%	Number	%	Number	%	Number	%	Number	%	
รวม	x,xxx,xxx	100.00	x,xxx,xxx	xx.xx	x,xxx,xxx	xx.xx	x,xxx,xxx	xx.xx	x,xxx,xxx	xx.xx	x,xxx,xxx	xx.xx	x,xxx,xxx	xx.xx	x,xxx,xxx	xx.xx	x,xxx,xxx	xx.xx	x,xxx,xxx	xx.xx	x,xxx,xxx	xx.xx	x,xxx,xxx	xx.xx	x,xxx,xxx	Total
....เช่นเดียวกับตาราง 1.....	col.4	100.00	Count A10		+ col.8		← If A10 = 2 →																SUM A11	...The same as Table 1...		
	+ col.6	100.00	A10 = 1		+ col.10		← Count A11 →																			
	:				+ col.12		A11 < 1,000,000	A11 = 1,000,000	A11 = 10,000,000	A11 = 50,000,000	A11 = 100,000,00	A11 = 200,000,000	A11 = 500,000,000	A11 ≥ 1,000,000,000												
	:				+ col.14			-9,999,999	-49,999,999	-99,999,999	-199,999,999	-499,999,999	-999,999,999													
					+ col.16																					
					+ col.18																					
					+ col.20																					
					+ col.22																					

สมมติร้อยละ (5) และ (7) จำนวน row percentage โดยสมมติ (2) = 100 %
 สมมติร้อยละ (9), (11), (13),..... ,(23) จำนวน row percentage โดยสมมติ (2) = 100 %

การเดินตารางเสนอผล :
 ตอนที่ 1 จำแนกตามขนาดของสถานประกอบการ
 ...เช่นเดียวกับตาราง 1
 ตอนที่ 2 จำแนกตามประเภทธุรกิจ
 ...เช่นเดียวกับตาราง 1.1

หมายเหตุ : เฉพาะสถานประกอบการที่มีรูปแบบการจัดตั้งตามกฎหมายเป็นห้างหุ้นส่วนจำกัด ห้างหุ้นส่วนสามัญนิติบุคคล บริษัทจำกัด และบริษัทจำกัด (มหาชน)

Note : Only establishments which were juristic partnership, company limited and public company limited.

ที่มา : การสำรวจธุรกิจทางการค้าและธุรกิจทางการบริการ พ.ศ. 2563 ภาค..... สำนักงานสถิติแห่งชาติ กระทรวงดิจิทัลเพื่อเศรษฐกิจและสังคม

Source : The 2020 Business Trade and Services Survey..... Region, National Statistical Office, Ministry of Digital Economy and Society.

ตาราง 6 จำนวนและร้อยละของสถานประกอบการธุรกิจ จำแนกตามการมีต่างประเทศร่วมลงทุนหรือถือหุ้น และขนาดของสถานประกอบการ

TABLE 6 NUMBER AND PERCENTAGE OF BUSINESS ESTABLISHMENTS BY PROPORTION OF FOREIGN INVESTMENT OR SHARE HOLDING AND SIZE OF ESTABLISHMENT

ขนาดของสถานประกอบการ Size of establishment	จำนวนสถานประกอบการ Number of establishments		ไม่มีต่างประเทศร่วมลงทุนหรือถือหุ้น No foreign investment or share holding		สัดส่วนของผู้ร่วมลงทุนหรือถือหุ้น Proportion of foreign investment or share holding								ขนาดของสถานประกอบการ Size of establishment
	จำนวน Number	ร้อยละ %	จำนวน Number	ร้อยละ %	รวม Total		< 10%		10 - 50%		> 50%		
					จำนวน Number	ร้อยละ %	จำนวน Number	ร้อยละ %	จำนวน Number	ร้อยละ %	จำนวน Number	ร้อยละ %	
1	2	3	4	5	6	7	8	9	10	11	12	13	14
รวม	x,xxx,xxx	100.00	x,xxx,xxx	xx.xx	x,xxx,xxx	xx.xx	x,xxx,xxx	xx.xx	x,xxx,xxx	xx.xx	x,xxx,xxx	xx.xx	Total
.....เช่นเดียวกับตาราง 1.....	col.4 + col.6	100.00 100.00 : :	Count A12 A12 = 1		+ col.8 + col.10 + col.12		← If A12 = 2 →		← Count A13 →				...The same as Table 1...
<p>สมุดร้อยละ (5) และ (7) คำนวณ row percentage โดยสมุดร้อยละ (2) = 100 % สมุดร้อยละ (9), (11) และ (13) คำนวณ row percentage โดยสมุดร้อยละ (2) = 100 %</p>													
<p>การเดินตารางเสนอผล :</p> <p>ตอนที่ 1 จำแนกตามขนาดของสถานประกอบการ ...เช่นเดียวกับตาราง 1</p> <p>ตอนที่ 2 จำแนกตามประเภทธุรกิจ ...เช่นเดียวกับตาราง 1.1</p>													

หมายเหตุ : เฉพาะสถานประกอบการที่มีรูปแบบการจัดตั้งตามกฎหมายเป็นบริษัทจำกัด และบริษัทจำกัด (มหาชน)

Note : Only establishments which were company limited and public company limited.

ที่มา : การสำรวจธุรกิจทางการค้าและธุรกิจทางการบริการ พ.ศ. 2563 ภาค..... สำนักงานสถิติแห่งชาติ กระทรวงดิจิทัลเพื่อเศรษฐกิจและสังคม

Source : The 2020 Business Trade and Services Survey..... Region, National Statistical Office, Ministry of Digital Economy and Society.

ตาราง 7 จำนวนและร้อยละของสถานประกอบการธุรกิจ จำแนกตามการลงทุนในต่างประเทศ และขนาดของสถานประกอบการ

TABLE 7 NUMBER AND PERCENTAGE OF BUSINESS ESTABLISHMENTS BY INVESTMENT IN ABROAD AND SIZE OF ESTABLISHMENT

ขนาดของสถานประกอบการ	จำนวนสถานประกอบการ Number of establishments		ไม่มีการลงทุน ในต่างประเทศ No investment in abroad		การลงทุนในต่างประเทศ (ล้านบาท) Investment in abroad (Million baht)																		มูลค่าเงินลงทุน ในต่างประเทศ Value of investment in abroad	Size of establishment					
	จำนวน Number	ร้อยละ %	จำนวน Number	ร้อยละ %	รวม Total		< 1		1 - 9		10 - 49		50 - 99		100 - 199		200 - 499		500 - 999		≥ 1,000								
					จำนวน Number	ร้อยละ %	จำนวน Number	ร้อยละ %	จำนวน Number	ร้อยละ %	จำนวน Number	ร้อยละ %	จำนวน Number	ร้อยละ %	จำนวน Number	ร้อยละ %	จำนวน Number	ร้อยละ %	จำนวน Number	ร้อยละ %	จำนวน Number	ร้อยละ %			จำนวน Number	ร้อยละ %			
รวม	x,xxx,xxx	100.00	x,xxx,xxx	xx.xx	x,xxx,xxx	xx.xx	x,xxx,xxx	xx.xx	x,xxx,xxx	xx.xx	x,xxx,xxx	xx.xx	x,xxx,xxx	xx.xx	x,xxx,xxx	xx.xx	x,xxx,xxx	xx.xx	x,xxx,xxx	xx.xx	x,xxx,xxx	xx.xx	x,xxx,xxx	xx.xx	x,xxx,xxx	xx.xx	x,xxx,xxx	xx.xx	Total
.....เช่นเดียวกับตาราง 1.....	col.4	100.00	Count A14	+ col.8	← If A14 = 2 →																		SUM A15	...The same as Table 1...					
	+ col.6	100.00	A14 = 1	+ col.10	← Count A15 →																								
	:			+ col.12	A15 < 1,000,000		A15 = 1,000,000		A15 = 10,000,000		A15 = 50,000,000		A15 = 100,000,000		A15 = 200,000,000		A15 = 500,000,000		A15 ≥ 1,000,000,000										
	:			+ col.14																									
				+ col.16																									
				+ col.18																									
				+ col.20																									
				+ col.22																									

สมุดร้อยละ (5) และ (7) จำนวน row percentage โดยสมุดร้อยละ (2) = 100 %
 สมุดร้อยละ (9), (11), (13),.....,(23) จำนวน row percentage โดยสมุดร้อยละ (2) = 100 %

การเดินตารางเสนอผล :
 ตอนที่ 1 จำแนกตามขนาดของสถานประกอบการ
 ...เช่นเดียวกับตาราง 1
 ตอนที่ 2 จำแนกตามประเภทธุรกิจ
 ...เช่นเดียวกับตาราง 1.1

หมายเหตุ : เฉพาะสถานประกอบการที่มีรูปแบบการจัดตั้งตามกฎหมายเป็นบริษัทจำกัด และบริษัทจำกัด (มหาชน)

Note : Only establishments which were company limited and public company limited.

ที่มา : การสำรวจธุรกิจทางการค้าและธุรกิจทางการบริการ พ.ศ. 2563 ภาค..... สำนักงานสถิติแห่งชาติ กระทรวงดิจิทัลเพื่อเศรษฐกิจและสังคม

Source : The 2020 Business Trade and Services Survey..... Region, National Statistical Office, Ministry of Digital Economy and Society.

ตอนที่ 2 ข้อมูลการดำเนินงานกิจการของสถานประกอบการธุรกิจ

Part 2 Operation information of business establishments



สารบัญ

	หน้า
ตอนที่ 2 ข้อมูลการดำเนินงานกิจการของสถานประกอบการ	
ตาราง 1 ข้อมูลสถิติที่สำคัญของสถานประกอบการธุรกิจในปี 2562 จำแนกตามขนาดของสถานประกอบการ	B-3
ตาราง 1.1 ข้อมูลสถิติที่สำคัญของสถานประกอบการธุรกิจในปี 2562 จำแนกตามประเภทธุรกิจ	B-4
ตาราง 2 จำนวนคนทำงานของสถานประกอบการธุรกิจในปี 2562 จำแนกตามลักษณะการจ้างงาน เพศ และขนาดของสถานประกอบการ	B-5
ตาราง 3 จำนวนสถานประกอบการธุรกิจที่มีลูกจ้าง จำแนกตามจำนวนวันทำงานต่อสัปดาห์ จำนวนชั่วโมงทำงานเฉลี่ยต่อวันของลูกจ้าง และขนาดของสถานประกอบการ	B-6
ตาราง 4 ค่าตอบแทนแรงงานของสถานประกอบการธุรกิจในปี 2562 จำแนกตามขนาดของสถานประกอบการ	B-7
ตาราง 5 ค่าใช้จ่ายทั้งสิ้น มูลค่าสินค้าและวัสดุประกอบและส่วนเปลี่ยนแปลงสินค้าของสถานประกอบการธุรกิจปี 2562 จำแนกตามขนาดของสถานประกอบการ	B-8
ตาราง 6 ค่าใช้จ่ายทั้งสิ้นของสถานประกอบการธุรกิจปี 2562 จำแนกตามขนาดของสถานประกอบการ	B-9
ตาราง 6 ค่าใช้จ่ายทั้งสิ้นของสถานประกอบการธุรกิจปี 2562 จำแนกตามขนาดของสถานประกอบการ (ต่อ)	B-10
ตาราง 7 รายรับทั้งสิ้นของสถานประกอบการธุรกิจในปี 2562 จำแนกตามขนาดของสถานประกอบการ	B-11
ตาราง 7.1 รายรับจากการประกอบธุรกิจการขนส่งขายปลีกหรือบริการของสถานประกอบการธุรกิจในปี 2562 จำแนกรายรับจากการขายสินค้าและบริการผ่านทางอินเทอร์เน็ต หักค่าธรรมเนียมและขนาดของสถานประกอบการ	B-12
ตาราง 7.2 รายรับจากการประกอบธุรกิจที่พักแรมของสถานประกอบการธุรกิจในปี 2562 จำแนกตามรายรับจากการขายสินค้าและบริการผ่านทางอินเทอร์เน็ต หักค่าธรรมเนียมและขนาดของสถานประกอบการ	B-13
ตาราง 8 มูลค่าตามบัญชีของสินทรัพย์ถาวรของสถานประกอบการธุรกิจ ณ วันที่ 1 มกราคม 2562 จำแนกตามขนาดของสถานประกอบการ	B-14
ตาราง 9 มูลค่าตามบัญชีของสินทรัพย์ถาวรของสถานประกอบการธุรกิจ ณ วันที่ 31 ธันวาคม 2562 จำแนกตามขนาดของสถานประกอบการ (ต่อ)	B-15
ตาราง 10 มูลค่าสินทรัพย์ถาวรที่เปลี่ยนแปลงของสถานประกอบการธุรกิจระหว่าง มกราคม - ธันวาคม 2562 จำแนกตามขนาดของสถานประกอบการ	B-16
ตาราง 11 จำนวนและร้อยละของสถานประกอบการธุรกิจที่รายงานปัญหาและอุปสรรคของสถานประกอบการ จำแนกตามขนาดของสถานประกอบการ	B-17
ตาราง 12 จำนวนและร้อยละของสถานประกอบการธุรกิจที่รายงานความช่วยเหลือที่ต้องการจากหน่วยงานของรัฐ จำแนกตามขนาดของสถานประกอบการ	B-18
ตาราง 13 ข้อมูลสถิติที่สำคัญของสถานประกอบการธุรกิจในปี 2562 จำแนกตามขนาดของสถานประกอบการ และรูปแบบการจัดตั้งตามกฎหมาย	B-19
ตาราง 14 ข้อมูลสถิติที่สำคัญของสถานประกอบการธุรกิจในปี 2562 จำแนกตามขนาดของสถานประกอบการ และรูปแบบการจัดตั้งทางเศรษฐกิจ	B-20
ตาราง 15 รายได้จากการดำเนินงานของสถานประกอบการธุรกิจในปี 2562 จำแนกตามประเภทธุรกิจ และรูปแบบการจัดตั้งตามกฎหมาย	B-21
ตาราง 16 รายได้จากการดำเนินงานของสถานประกอบการธุรกิจในปี 2562 จำแนกตามประเภทธุรกิจ และขนาดของสถานประกอบการ	B-22

ตาราง 1 ข้อมูลสถิติที่สำคัญของสถานประกอบการธุรกิจในปี 2562 จำแนกตามขนาดของสถานประกอบการ

TABLE 1 PRINCIPAL STATISTICS OF BUSINESS ESTABLISHMENTS IN 2019 BY SIZE OF ESTABLISHMENT

(พันบาท In Thousand Baht)

ขนาดของสถานประกอบการ	จำนวน สถานประกอบการ Number of establishments	จำนวน คนทำงาน Number of persons engaged	ลูกจ้าง Employees		รายได้ จากการดำเนินงาน Income	ค่าใช้จ่าย ขั้นกลาง Intermediate consumption	มูลค่าเพิ่ม Value added	Size of establishment
			จำนวน Number	ค่าตอบแทน แรงงาน Remuneration				
1	2	3	4	5	6	7	8	9
รวม (SUM All Size)	x,xxx,xxx	x,xxx,xxx	x,xxx,xxx	x,xxx,xxx.x	x,xxx,xxx.x	x,xxx,xxx.x	x,xxx,xxx.x	Total
1-15 คน SIZE_R = 01+02+03	Count number	SUM	SUM	SUM	SUM	SUM	col.6 - col.7	1-15 persons
16-25 คน SIZE_R = 04+05	of establishments	B07+B14	B02+B09	B23	D19-(D13+D16	C33-(C29		16-25 persons
26-30 คน SIZE_R = 06	by SIZE_R				+D17)+(C35-C34)	+C30+C31)		26-30 persons
31-50 คน SIZE_R = 07								31-50 persons
51-200 คน SIZE_R = 08+09								51-200 persons
มากกว่า 200 คน SIZE_R = 10+11+12								More than 200 persons

หมายเหตุ : D หมายถึง ตัวเลขที่ไม่เปิดเผย

Note : D means disclosure prohibited.

ที่มา : การสำรวจธุรกิจทางการค้าและธุรกิจทางการบริการ พ.ศ. 2563 ภาค..... สำนักงานสถิติแห่งชาติ กระทรวงดิจิทัลเพื่อเศรษฐกิจและสังคม

Source : The 2020 Business Trade and Services Survey..... Region, National Statistical Office, Ministry of Digital Economy and Society.

ตาราง 2 จำนวนคนทำงานของสถานประกอบการธุรกิจในปี 2562 จำแนกตามลักษณะการจ้างงาน เพศ และขนาดของสถานประกอบการ

TABLE 2 NUMBER OF PERSONS ENGAGED OF BUSINESS IN 2019 BY WORK STATUS, SEX AND SIZE OF ESTABLISHMENT

ขนาดของสถานประกอบการ Number of establishments	จำนวนสถานประกอบการ Number of establishments	รวม Total			คนทำงานโดยไม่ได้รับค่าจ้าง เงินเดือน Unpaid workers			ลูกจ้าง Employees															ขนาดของสถานประกอบการ Size of establishment
		รวม Total			รวม Total			ระดับผู้บริหาร Management			รองหัวหน้าฝ่ายและผู้ช่วยหัวหน้าฝ่ายต่าง ๆ Deputy and assistant chiet			พนักงานผู้ใช้เทคนิคระดับกลาง Intermediate skilled staff			พนักงานที่ไม่ต้องใช้เทคนิค Unskilled staff						
		รวม Total	ชาย Male	หญิง Female	รวม Total	ชาย Male	หญิง Female	รวม Total	ชาย Male	หญิง Female	รวม Total	ชาย Male	หญิง Female	รวม Total	ชาย Male	หญิง Female	รวม Total	ชาย Male	หญิง Female	รวม Total	ชาย Male	หญิง Female	
3	4	5	6	7	8	9	10	11	12	13	14	15	16	17	18	19	20	21	22	23	24		
รวม	xx,xxx	xxx,xxx	xxx,xxx	xxx,xxx	xxx,xxx	xxx,xxx	xxx,xxx	xxx,xxx	xxx,xxx	xxx,xxx	xxx,xxx	xxx,xxx	xxx,xxx	xxx,xxx	xxx,xxx	xxx,xxx	xxx,xxx	xxx,xxx	xxx,xxx	xxx,xxx	xxx,xxx	xxx,xxx	
...เช่นเดียวกับตาราง 1...	Count	col.4	SUM	SUM	col.7	SUM	SUM	col.10	SUM	SUM	col.13	SUM	SUM	col.16	SUM	SUM	col.19	SUM	SUM	col.22	SUM	SUM	
	Number of establishments by SIZE_R	+ col.5	B07	B14	+ col.8	B01	B08	+ col.11	B02	B09	+ col.14	B03	B10	+ col.17	B04	B11	+ col.20	B05	B12	+ col.23	B06	B13	
<p>การเดินตารางเสนอผล :</p> <p>ตอนที่ 1 จำแนกตามขนาดของสถานประกอบการ ...เช่นเดียวกับตาราง 1</p> <p>ตอนที่ 2 จำแนกตามประเภทธุรกิจ ...เช่นเดียวกับตาราง 1.1</p>																							

ที่มา : การสำรวจธุรกิจทางการค้าและธุรกิจทางการบริการ พ.ศ. 2563 ภาค..... สำนักงานสถิติแห่งชาติ กระทรวงดิจิทัลเพื่อเศรษฐกิจและสังคม

Source : The 2020 Business Trade and Services Survey..... Region, National Statistical Office, Ministry of Digital Economy and Society.

ตาราง 3 จำนวนสถานประกอบการธุรกิจที่มีลูกจ้าง จำแนกตามจำนวนวันทำงานต่อสัปดาห์ จำนวนชั่วโมงทำงานเฉลี่ยต่อวันของลูกจ้าง และขนาดของสถานประกอบการ

TABLE 3 NUMBER OF BUSINESS ESTABLISHMENTS EMPLOYEES BY NUMBER OF DAYS WORKED PER WEEK, AVERAGE NUMBER OF HOURS WORKED PER DAY BY EMPLOYEES AND SIZE OF ESTABLISHMENT

ขนาดของสถานประกอบการ	จำนวนสถานประกอบการที่มีลูกจ้าง Number of establishment's employees		ลูกจ้าง Employees												Size of establishment	
			จำนวนวันทำงานต่อสัปดาห์ Number of days worked per week						จำนวนชั่วโมงทำงานเฉลี่ยต่อวัน (เฉลี่ยทุกกะ) Average number of hours worked per day							
	<5		5 - 6		7		< 8		8 - 10		11 - 12					
	จำนวน Number	ร้อยละ %	จำนวน Number	ร้อยละ %	จำนวน Number	ร้อยละ %	จำนวน Number	ร้อยละ %	จำนวน Number	ร้อยละ %	จำนวน Number	ร้อยละ %				
1	2	3	4	5	6	7	8	9	10	11	12	13	14	15	16	
รวม	x,xxx,xxx	xx.xx	x,xxx,xxx	xx.xx	x,xxx,xxx	xx.xx	x,xxx,xxx	xx.xx	x,xxx,xxx	xx.xx	x,xxx,xxx	xx.xx	x,xxx,xxx	xx.xx	xx.xx	Total
...เช่นเดียวกับตาราง 1...	Count number of establishments by SIZE_R If B02 หรือ B09 > 0	100.00	Count B15						Count B16						...The same as Table 1...	
		100.00	B15 < 5		B15 = 5 - 6		B15 = 7		B16 < 08		B16 = 08-10		B16 = 11-12			
		<div style="border: 1px solid black; padding: 5px; display: inline-block;"> สดมภ์ร้อยละ กำหนด row percentage โดยสดมภ์ (2) = 100 % </div>														
		<div style="border: 1px solid black; padding: 5px; display: inline-block;"> การเดินตารางเสนอผล : ตอนที่ 1 จำแนกตามขนาดของสถานประกอบการ ...เช่นเดียวกับตาราง 1 ตอนที่ 2 จำแนกตามประเภทธุรกิจ ...เช่นเดียวกับตาราง 1.1 </div>														

ที่มา : การสำรวจธุรกิจทางการค้าและธุรกิจทางการบริการ พ.ศ. 2563 ภาค..... สำนักงานสถิติแห่งชาติ กระทรวงดิจิทัลเพื่อเศรษฐกิจและสังคม

Source : The 2020 Business Trade and Services Survey..... Region, National Statistical Office, Ministry of Digital Economy and Society.

ตาราง 4 ค่าตอบแทนแรงงานของสถานประกอบการธุรกิจในปี 2562 จำแนกตามขนาดของสถานประกอบการ
TABLE 4 REMUNERATION OF BUSINESS ESTABLISHMENTS IN 2019 BY SIZE OF ESTABLISHMENT

(พันบาท In Thousand Baht)

ขนาดของสถานประกอบการ	จำนวน สถาน- ประกอบการ Number of establishments	จำนวนลูกจ้าง Number of employees	รวม Total	ค่าจ้าง เงินเดือน Wages, salaries	ค่าล่วงเวลา โบนัส ฯลฯ Overtime bonus, etc.	สวัสดิการและผลประโยชน์ตอบแทน Fringe benefits			เงินที่สถานประกอบการ จ่ายสมทบเข้ากองทุน เพื่อการประกันสังคม ฯลฯ Employer's contribution to social security	Size of establishment
						รวม Total	ค่ารักษาพยาบาล Medical care	อื่น ๆ Others		
1	2	3	4	5	6	7	8	9	10	11
รวม	x,xxx,xxx	x,xxx,xxx	x,xxx,xxx.x	x,xxx,xxx.x	x,xxx,xxx.x	x,xxx,xxx.x	x,xxx,xxx.x	x,xxx,xxx.x	x,xxx,xxx.x	Total
...เช่นเดียวกับตาราง 1...	Count number of establishments by SIZE_R	SUM B02+B09	col.5 +col.6 +col.7 +col.10	SUM B17	SUM B18	SUM B19	SUM B20	SUM B21	SUM B22	...The same as Table 1...
<p>การเดินตารางเสนอผล :</p> <p>ตอนที่ 1 จำแนกตามขนาดของสถานประกอบการ ...เช่นเดียวกับตาราง 1</p> <p>ตอนที่ 2 จำแนกตามประเภทธุรกิจ ...เช่นเดียวกับตาราง 1.1</p>										

หมายเหตุ : D หมายถึง ตัวเลขที่ไม่เปิดเผย

Note : D means disclosure prohibited.

ที่มา : การสำรวจธุรกิจทางการค้าและธุรกิจทางการบริการ พ.ศ. 2563 ภาค..... สำนักงานสถิติแห่งชาติ กระทรวงดิจิทัลเพื่อเศรษฐกิจและสังคม

Source : The 2020 Business Trade and Services Survey..... Region, National Statistical Office, Ministry of Digital Economy and Society.

ตาราง 5 ค่าใช้จ่ายทั้งสิ้น มูลค่าสินค้าและวัสดุประกอบและส่วนเปลี่ยนแปลงสินค้าของสถานประกอบการธุรกิจปี 2562 จำแนกตามขนาดของสถานประกอบการ

TABLE 5 TOTAL EXPENSES, VALUE OF STOCKS AND CHANGE IN VALUE OF STOCKS OF BUSINESS ESTABLISHMENTS IN 2019 BY SIZE OF ESTABLISHMENT

(พันบาท In Thousand Baht)

ขนาดของสถานประกอบการ Number of establishments	จำนวนสถานประกอบการ Number of establishments	รวม Total	ค่าซื้อสินค้าเพื่อการจำหน่ายและ/หรือให้บริการ Value of goods purchased for sale or rendering services	ค่าสาธารณูปโภค Utility expenses	ค่าก๊าซ/เชื้อเพลิง Gas/Fuel	ค่าใช้จ่ายเกี่ยวกับการใช้บริการอินเทอร์เน็ต Cost of internet services	ค่าใช้จ่ายเกี่ยวกับการบำรุงรักษาอุปกรณ์คอมพิวเตอร์ Repair and maintenance of computer accessories	ค่าซ่อมแซมสิ่งก่อสร้างยานพาหนะเครื่องจักรและเครื่องมือ ฯลฯ Repair on construction, vehicles, machinery and equipment, etc.	ค่าเช่ายานพาหนะเครื่องจักรและเครื่องมือ ฯลฯ Rent on vehicles, machinery and equipment, etc.	ค่าเช่าเครื่องคอมพิวเตอร์ Rent on computer	ค่าเช่าอาคาร/อาคารพร้อมที่ดิน Rent on buildings/land and buildings	ค่าใช้จ่ายอื่นๆ Other expenses	มูลค่าสินค้าและวัสดุประกอบคงเหลือ Value of stocks		ส่วนเปลี่ยนแปลงของสินค้าและวัสดุประกอบคงเหลือ Change in value of stocks	ขนาดของสถานประกอบการ Size of establishment														
													1 ม.ค. 2562 Jan 1, 2019	31 ธ.ค. 2562 Dec 31, 2019																
													14	15																
รวม	x,xxx,xxx	x,xxx,xxx.x	x,xxx,xxx.x	x,xxx,xxx.x	x,xxx,xxx.x	x,xxx,xxx.x	x,xxx,xxx.x	x,xxx,xxx.x	x,xxx,xxx.x	x,xxx,xxx.x	x,xxx,xxx.x	x,xxx,xxx.x	x,xxx,xxx.x	x,xxx,xxx.x	x,xxx,xxx.x	Total														
...เช่นเดียวกับตาราง 1...	Count number of establishments by SIZE_R	SUM C33	SUM C01	SUM C03	SUM C04	SUM C10	SUM C11	SUM C24	SUM C25	C26	SUM C27	SUM C05	SUM C34	SUM C35	col.15 - col.14	...The same as Table 1...														
												+C06	+C07	+C08	+C09	+C12	+C13	+C14	+C18	+C19	+C20	+C21	+C22	+C23	+C28	+C29	+C30	+C31	+C32	

หมายเหตุ : D หมายถึง ตัวเลขที่ไม่เปิดเผย

Note : D means disclosure prohibited.

ที่มา : การสำรวจธุรกิจทางการค้าและธุรกิจทางการบริการ พ.ศ. 2563 ภาค..... สำนักงานสถิติแห่งชาติ กระทรวงดิจิทัลเพื่อเศรษฐกิจและสังคม

Source : The 2020 Business Trade and Services Survey..... Region, National Statistical Office, Ministry of Digital Economy and Society.

ตาราง 6 ค่าใช้จ่ายทั้งสิ้นของสถานประกอบการธุรกิจปี 2562 จำแนกตามขนาดของสถานประกอบการ
 TABLE 6 TOTAL EXPENSES OF BUSINESS ESTABLISHMENTS IN 2019 BY SIZE OF ESTABLISHMENT

(พันบาท In Thousand Baht)

ขนาดของสถานประกอบการ Number of establishments	จำนวนสถานประกอบการ Number of establishments	รวม Total	ค่าซื้อสินค้าเพื่อการจำหน่ายและ/หรือให้บริการ Value of goods purchased for sale or rendering services	ค่าใช้จ่ายอื่นๆ/Other expenses												ขนาดของสถานประกอบการ Size of establishment
				รวม Total	ค่าสาธารณูปโภค Utility expenses	ค่าก๊าซ/ค่าน้ำมันเชื้อเพลิง Gas/Fuel	ค่าวัสดุสำนักงาน/วัสดุสิ้นเปลือง Office supplies/Supplies	ค่าทำบัญชีค่าปรึกษา Accountancy and consulting services	ค่าใช้จ่ายในการฝึกอบรมค่าวิจัย Cost of training, research and planning	ค่าโฆษณา/ประชาสัมพันธ์ Advertising	ค่าเบี้ยประกันภัย Insurance premium	ค่าใช้จ่ายเกี่ยวกับการใช้บริการอินเทอร์เน็ต Cost of internet services	ค่าใช้จ่ายเกี่ยวกับการบำรุงรักษาอุปกรณ์คอมพิวเตอร์ Repair and maintenance of computer	ค่าขนส่งสินค้าที่ขาย Good delivery	ค่านายหน้า/ค่าคอมมิชชั่น Commission	
1	2	3	4	5	6	7	8	9	10	11	12	13	14	15	16	17
รวม	x,xxx,xxx	x,xxx,xxx.x	x,xxx,xxx.x	x,xxx,xxx.x	x,xxx,xxx.x	x,xxx,xxx.x	x,xxx,xxx.x	x,xxx,xxx.x	x,xxx,xxx.x	x,xxx,xxx.x	x,xxx,xxx.x	x,xxx,xxx.x	x,xxx,xxx.x	x,xxx,xxx.x	x,xxx,xxx.x	Total
...เช่นเดียวกับตาราง 1...	Count number of establishments by SIZE_R	SUM C33	SUM C01	SUM C02	SUM C03	SUM C04	SUM C05	SUM C06	SUM C07	SUM C08	SUM C09	SUM C10	SUM C11	SUM C12	SUM C13	...The same as Table 1...

การเดินตารางเสนอผล :
 ตอนที่ 1 จำแนกตามขนาดของสถานประกอบการ
 ...เช่นเดียวกับตาราง 1
 ตอนที่ 2 จำแนกตามประเภทธุรกิจ
 ...เช่นเดียวกับตาราง 1.1

หมายเหตุ : D หมายถึง ตัวเลขที่ไม่เปิดเผย

Note : D means disclosure prohibited.

ที่มา : การสำรวจธุรกิจทางการค้าและธุรกิจทางการบริการ พ.ศ. 2563 ภาค..... สำนักงานสถิติแห่งชาติ กระทรวงดิจิทัลเพื่อเศรษฐกิจและสังคม

Source : The 2020 Business Trade and Services Survey..... Region, National Statistical Office, Ministry of Digital Economy and Society.

ตาราง 6 ค่าใช้จ่ายทั้งสิ้นของสถานประกอบการธุรกิจปี 2562 จำแนกตามขนาดของสถานประกอบการ (ต่อ)

TABLE 6 TOTAL EXPENSES OF BUSINESS ESTABLISHMENTS IN 2019 BY SIZE OF ESTABLISHMENT (Cont'd.)

(พันบาท In Thousand Baht)

ขนาดของสถานประกอบการ Number of establishments	จำนวนสถานประกอบการ Number of establishments	ค่าใช้จ่ายอื่นๆ/Other expenses																			ขนาดของสถานประกอบการ Size of establishment
		ค่ารับรอง/Entertainment				ค่ากำจัดขยะ Waste disposal	ค่าเครื่องใช้ที่ทำความสะอาด Linen expenses	ค่าผลิตภัณฑ์ทำความสะอาดต่างๆ Sanitary products	ค่าพาหนะและค่าที่พัก Transportation and accommodation	ค่าธรรมเนียมใบอนุญาต Permission fee	ค่าบำรุงการกุศล/บริจาค Charity/donation	ค่าซ่อมแซมสิ่งก่อสร้างยานพาหนะ เครื่องจักร และเครื่องมือ ฯลฯ Repair on construction, vehicles, machinery and equipment, etc.	ค่าเช่ายานพาหนะ เครื่องจักร และเครื่องมือ ฯลฯ Rent on vehicles, machinery and equipment, etc.	ค่าเช่าคอมพิวเตอร์ Rent on Computer	ค่าเช่าอาคารพร้อมที่ดิน Rent on buildings/ Rent on land and buildings	ค่าเช่าที่ดิน Rent on land	ขาดทุนจากการเปลี่ยนแปลงอัตราแลกเปลี่ยน Loss of currency exchange	ค่าดอกเบี้ยจ่าย Interest paid	หนี้สูญ/หนี้สงสัยจะสูญ Bad debt/Doubtful accounts	อื่นๆ Others	
		รวม Total	ค่าอาหารและเครื่องดื่ม Meal and beverage	ค่ากิจกรรมบันเทิง Recreational	ค่าที่พัก Lodging																
1	2	3	4	5	6	7	8	9	10	11	12	13	14	15	16	17	18	19	20	21	22
รวม	x,xxx,xxx	x,xxx,xxx.x	x,xxx,xxx.x	x,xxx,xxx.x	x,xxx,xxx.x	x,xxx,xxx.x	x,xxx,xxx.x	x,xxx,xxx.x	x,xxx,xxx.x	x,xxx,xxx.x	x,xxx,xxx.x	x,xxx,xxx.x	x,xxx,xxx.x	x,xxx,xxx.x	x,xxx,xxx.x	x,xxx,xxx.x	x,xxx,xxx.x	x,xxx,xxx.x	x,xxx,xxx.x	x,xxx,xxx.x	Total
...เช่นเดียวกับตาราง 1...	Count number of establishments by SIZE_R	SUM C14	SUM C15	SUM C16	SUM C17	SUM C18	SUM C19	SUM C20	SUM C21	SUM C22	SUM C23	SUM C24	SUM C25	SUM C26	SUM C27	SUM C28	SUM C29	SUM C30	SUM C31	SUM C32	...The same as Table 1...

การเดินตารางเสนอผล :
 ตอนที่ 1 จำแนกตามขนาดของสถานประกอบการ
 ...เช่นเดียวกับตาราง 1
 ตอนที่ 2 จำแนกตามประเภทธุรกิจ
 ...เช่นเดียวกับตาราง 1.1

หมายเหตุ : D หมายถึง ตัวเลขที่ไม่เปิดเผย

Note : D means disclosure prohibited.

ที่มา : การสำรวจธุรกิจทางการค้าและธุรกิจทางการบริการ พ.ศ. 2563 ภาค..... สำนักงานสถิติแห่งชาติ กระทรวงดิจิทัลเพื่อเศรษฐกิจและสังคม

Source : The 2020 Business Trade and Services Survey..... Region, National Statistical Office, Ministry of Digital Economy and Society.

ตาราง 7 รายรับทั้งสิ้นของสถานประกอบการธุรกิจในปี 2562 จำแนกตามขนาดของสถานประกอบการ
 TABLE 7 TOTAL RECEIPTS OF BUSINESS ESTABLISHMENTS IN 2019 BY SIZE OF ESTABLISHMENT

(พันบาท In Thousand Baht)

ขนาดของสถานประกอบการ Number of establishments	จำนวนสถานประกอบการ Number of establishments	จำนวนสถานประกอบการ Number of establishments		รายรับของสถานประกอบการ Receipts of establishments									ขนาดของสถานประกอบการ Size of establishment	
		ที่มีรายรับจากการขายสินค้าและบริการผ่านทางอินเทอร์เน็ต Receipts from sale or service via the internet	ที่หักค่าธรรมเนียม (ผ่านช่องทางการขาย เช่น Lazada และ shopee เป็นต้น) Sale transaction fee	รวม Total	รายรับจากการขายสินค้าและบริการ Receipts from sales of goods and services	รายรับอื่นๆ (จากการดำเนินธุรกิจ) Other receipts from business								
						รวม Total	รายรับจากการให้เช่าที่ดิน Receipts from rent on land	รายรับจากการให้เช่าอาคาร / อาคารพร้อมที่ดิน Receipts from rent on building / building with land	รายรับจากการให้เช่ายานพาหนะ เครื่องจักรและเครื่องมือ ฯลฯ Receipts from rent on vehicles and machinery, etc.	ดอกเบี้ยรับ/เงินปันผลรับ Interest/dividend	กำไรจากการเปลี่ยนแปลงอัตราแลกเปลี่ยนเงินตรา Gain from currency exchange	รายรับอื่นๆ Other receipts		
														รวม Total
1	2	3	4	5	6	7	8	9	10	11	12	13	14	
รวม	x,xxx,xxx	x,xxx,xxx	x,xxx,xxx	x,xxx,xxx,xxx.x	x,xxx,xxx,xxx.x	x,xxx,xxx,xxx.x	x,xxx,xxx,xxx.x	x,xxx,xxx,xxx.x	x,xxx,xxx,xxx.x	x,xxx,xxx,xxx.x	x,xxx,xxx,xxx.x	x,xxx,xxx,xxx.x	Total	
.....เช่นเดียวกับตาราง 1.....	Count number of establishments by SIZE_R	Count if D02 or D05 >0	Count if D03 or D06 >0	SUM D19	SUM D01 + D04	SUM D12	SUM D13	SUM D14	SUM D15	SUM D16	SUM D17	SUM D18	...The same as Table 1...	

การเดินตารางเสนอผล :
 ตอนที่ 1 จำแนกตามขนาดของสถานประกอบการ
 ...เช่นเดียวกับตาราง 1
 ตอนที่ 2 จำแนกตามประเภทธุรกิจ
 ...เช่นเดียวกับตาราง 1.1

หมายเหตุ : D หมายถึง ตัวเลขที่ไม่เปิดเผย

Note : D means disclosure prohibited.

ที่มา : การสำรวจธุรกิจทางการค้าและธุรกิจทางการบริการ พ.ศ. 2563 ภาค..... สำนักงานสถิติแห่งชาติ กระทรวงดิจิทัลเพื่อเศรษฐกิจและสังคม

Source : The 2020 Business Trade and Services Survey..... Region, National Statistical Office, Ministry of Digital Economy and Society.

ตาราง 7.1 จำนวนและอัตราร้อยละของสถานประกอบการที่มีรายรับจากการประกอบธุรกิจการขายส่งขายปลีกหรือบริการในปี 2562 จำแนกรายรับจากการขายสินค้าและบริการผ่านทางอินเทอร์เน็ต หักค่าธรรมเนียมและขนาดของสถานประกอบการ
 TABLE 7.1 NUMBER AND PERCENTAGE OF BUSINESS ESTABLISHMENTS RECEIPTS FROM WHOLESALE, RETAIL TRADE AND SERVICES IN 2019 BY RECEIPTS FROM HAVING ONLINE SALES, SALE TRANSACTION AND SIZE OF ESTABLISHMENT

(พันบาท In Thousand Baht)

ขนาดของสถานประกอบการ Number of establishments	จำนวน สถาน ประกอบการ Number of establishments	รายรับจากการประกอบธุรกิจการขายส่งขายปลีกหรือบริการ Receipts from Wholesale, retail trade and services																				Size of establishment 27				
		รายรับจากการขายสินค้าและบริการผ่านทางอินเทอร์เน็ต (%) Receipts from having online sales (%)										หักค่าธรรมเนียม (ผ่านช่องทางการขาย เช่น Lazada และ Shopee เป็นต้น) (%) Sale transaction fee (%)														
		รวม Total		< 5		5 - 9		10 - 19		20 - 29		≥ 30		รวม Total		< 5		5 - 9		10 - 19			20 - 29		≥ 30	
		จำนวน Number	ร้อยละ %	จำนวน Number	ร้อยละ %	จำนวน Number	ร้อยละ %	จำนวน Number	ร้อยละ %	จำนวน Number	ร้อยละ %	จำนวน Number	ร้อยละ %	จำนวน Number	ร้อยละ %	จำนวน Number	ร้อยละ %	จำนวน Number	ร้อยละ %	จำนวน Number	ร้อยละ %		จำนวน Number	ร้อยละ %		
รวม	x,xxx,xxx	x,xxx,xxx	100.00	x,xxx,xxx	xx.xx	x,xxx,xxx	xx.xx	x,xxx,xxx	xx.xx	x,xxx,xxx	xx.xx	x,xxx,xxx	xx.xx	x,xxx,xxx	100.00	x,xxx,xxx	xx.xx	x,xxx,xxx	xx.xx	x,xxx,xxx	xx.xx	x,xxx,xxx	xx.xx	27		
Count	Count	100.00												Count	100.00											
number of establishments by SIZE_R	if D02 > 0	100.00	Count D02										if D03 > 0	100.00	Count D03											
.....เช่นเดียวกับตาราง 1.....		:	D02 < 5	D02 = 5 - 9	D02 = 10 - 19	D02 = 20 - 29	D02 ≥ 30							:	D03 < 5	D03 = 5 - 9	D03 = 10 - 19	D03 = 20 - 29	D03 ≥ 30					...The same as Table 1...		
<div style="border: 1px solid black; padding: 5px; width: fit-content; margin: auto;"> สดมภ์ร้อยละ จำนวน row percentage โดยสดมภ์ (3) = 100 % </div>										<div style="border: 1px solid black; padding: 5px; width: fit-content; margin: auto;"> สดมภ์ร้อยละ จำนวน row percentage โดยสดมภ์ (15) = 100 % </div>																
<div style="border: 1px solid black; padding: 10px; width: fit-content; margin: auto;"> การเดินตารางเสนอผล : ตอนที่ 1 จำแนกตามขนาดของสถานประกอบการ ...เช่นเดียวกับตาราง 1 ตอนที่ 2 จำแนกตามประเภทธุรกิจ ...เช่นเดียวกับตาราง 1.1 </div>																										

หมายเหตุ : D หมายถึง ตัวเลขที่ไม่เปิดเผย

Note : D means disclosure prohibited.

ที่มา : การสำรวจธุรกิจทางการค้าและธุรกิจบริการ พ.ศ. 2563 ภาค..... สำนักงานสถิติแห่งชาติ กระทรวงดิจิทัลเพื่อเศรษฐกิจและสังคม

Source : The 2020 Business Trade and Services Survey..... Region, National Statistical Office, Ministry of Digital Economy and Society.

ตาราง 7.2 จำนวนและอัตราร้อยละของสถานประกอบการที่มีรายรับจากการประกอบธุรกิจที่พักแรมในปี 2562 จำแนกตามรายรับจากการขายสินค้าและบริการผ่านทางอินเทอร์เน็ต หักค่าธรรมเนียมและขนาดของสถานประกอบการ

TABLE 7.2 NUMBER AND PERCENTAGE OF BUSINESS ESTABLISHMENTS RECEIPTS FROM ACCOMMODATION IN 2019 BY RECEIPTS FROM HAVING ONLINE SALES, SALE TRANSACTION AND SIZE OF ESTABLISHMENT

(พันบาท In Thousand Baht)

ขนาดของสถานประกอบการ Number of establishments	จำนวนสถานประกอบการ Count	รายรับจากการประกอบธุรกิจที่พักแรม Receipts from accommodation																				Size of establishment					
		รวม Total		รายรับจากการขายสินค้าและบริการผ่านทางอินเทอร์เน็ต (%) Receipts from having online sales (%)										รวม Total		หักค่าธรรมเนียม (ผ่านช่องทางการขาย เช่น Agoda.com และ Booking.com เป็นต้น) (%) Sale transaction fee (%)											
				< 5		5 - 9		10 - 19		20 - 29		≥ 30				< 5		5 - 9		10 - 19			20 - 29		≥ 30		
		จำนวน Number	ร้อยละ %	จำนวน Number	ร้อยละ %	จำนวน Number	ร้อยละ %	จำนวน Number	ร้อยละ %	จำนวน Number	ร้อยละ %	จำนวน Number	ร้อยละ %	จำนวน Number	ร้อยละ %	จำนวน Number	ร้อยละ %	จำนวน Number	ร้อยละ %	จำนวน Number	ร้อยละ %		จำนวน Number	ร้อยละ %			
1	2	3	4	5	6	7	8	9	10	11	12	13	14	15	16	17	18	19	20	21	22	23	24	25	26	27	
รวม	x,xxx,xxx	x,xxx,xxx	100.00	x,xxx,xxx	xx.xx	x,xxx,xxx	xx.xx	x,xxx,xxx	xx.xx	x,xxx,xxx	xx.xx	x,xxx,xxx	xx.xx	x,xxx,xxx	100.00	x,xxx,xxx	xx.xx	x,xxx,xxx	xx.xx	x,xxx,xxx	xx.xx	x,xxx,xxx	xx.xx	x,xxx,xxx	xx.xx	x,xxx,xxx	xx.xx
.....เช่นเดียวกับตาราง 1.....	Count	Count	100.00	Count D05										Count	100.00	Count D06								...The same as Table 1...			
	number of establishments by SIZE_R	if D05 > 0	100.00	if D06 > 0										100.00													
				D05 < 5	D05 = 5 - 9	D05 = 10 - 19	D05 = 20 - 29	D05 ≥ 30									D06 < 5	D06 = 5 - 9	D06 = 10 - 19	D06 = 20 - 29	D06 ≥ 30						
				<div style="border: 1px solid black; padding: 5px; text-align: center;"> สดมภ์ร้อยละ จำนวน row percentage โดยสดมภ์ (3) = 100 % </div>												<div style="border: 1px solid black; padding: 5px; text-align: center;"> สดมภ์ร้อยละ จำนวน row percentage โดยสดมภ์ (15) = 100 % </div>											
				<div style="border: 1px solid black; padding: 10px; text-align: center;"> การเดินตารางเสนอผล : ตอนที่ 1 จำแนกตามขนาดของสถานประกอบการ ...เช่นเดียวกับตาราง 1 ตอนที่ 2 จำแนกตามประเภทธุรกิจ ...เช่นเดียวกับตาราง 1.1 </div>																							

หมายเหตุ : D หมายถึง ตัวเลขที่ไม่เปิดเผย

Note : D means disclosure prohibited.

ที่มา : การสำรวจธุรกิจทางการค้าและธุรกิจทางการบริการ พ.ศ. 2563 ภาค..... สำนักงานสถิติแห่งชาติ กระทรวงดิจิทัลเพื่อเศรษฐกิจและสังคม

Source : The 2020 Business Trade and Services Survey..... Region, National Statistical Office, Ministry of Digital Economy and Society.

ตาราง 8 มูลค่าตามบัญชีของสินทรัพย์ถาวรของสถานประกอบการธุรกิจ ณ วันที่ 1 มกราคม 2562 จำแนกตามขนาดของสถานประกอบการ

TABLE 8 BOOK VALUE OF FIXED ASSETS OF BUSINESS ESTABLISHMENTS ON JANUARY 1, 2019 BY SIZE OF ESTABLISHMENT

ขนาดของสถานประกอบการ	จำนวน สถาน- ประกอบการ Number of establishments	มูลค่าตามบัญชีของสินทรัพย์ถาวรต้นงวด Book value of fixed assets on Jan. 1, 2019									Size of establishment
		รวม Total	ที่ดิน Land	อาคารและ สิ่งก่อสร้าง Building and construction	เครื่องจักร Machinery	ยานพาหนะ Vehicles	เครื่องใช้ สำนักงาน Office appliances	เครื่อง คอมพิวเตอร์ Computer	เครื่องมือ อื่นๆ Other Equipment	สินทรัพย์ ถาวรอื่น ๆ Other fixed assets	
1	2	3	4	5	6	7	8	9	10	11	12
รวม	x,xxx,xxx	x,xxx,xxx.x	x,xxx,xxx.x	x,xxx,xxx.x	x,xxx,xxx.x	x,xxx,xxx.x	x,xxx,xxx.x	x,xxx,xxx.x	x,xxx,xxx.x	x,xxx,xxx.x	Total
.....เช่นเดียวกับตาราง 1.....	Count number of establishments by SIZE_R	SUM E09	SUM E01	SUM E02	SUM E03	SUM E04	SUM E05	SUM E06	SUM E07	SUM E08	...The same as Table 1...
<div style="border: 1px solid black; padding: 10px; width: fit-content; margin: auto;"> <p>การเดินตารางเสนอผล :</p> <p>ตอนที่ 1 จำแนกตามขนาดของสถานประกอบการ ...เช่นเดียวกับตาราง 1</p> <p>ตอนที่ 2 จำแนกตามประเภทธุรกิจ ...เช่นเดียวกับตาราง 1.1</p> </div>											

หมายเหตุ : D หมายถึง ตัวเลขที่ไม่เปิดเผย

Note : D means disclosure prohibited.

ที่มา : การสำรวจธุรกิจทางการค้าและธุรกิจทางการบริการ พ.ศ. 2563 ภาค..... สำนักงานสถิติแห่งชาติ กระทรวงดิจิทัลเพื่อเศรษฐกิจและสังคม

Source : The 2020 Business Trade and Services Survey..... Region, National Statistical Office, Ministry of Digital Economy and Society.

ตาราง 9 มูลค่าตามบัญชีของสินทรัพย์ถาวรของสถานประกอบการธุรกิจ ณ วันที่ 31 ธันวาคม 2562 จำแนกตามขนาดของสถานประกอบการ (ต่อ)

TABLE 9 BOOK VALUE OF FIXED ASSETS OF BUSINESS ESTABLISHMENTS ON DECEMBER 31, 2019 BY SIZE OF ESTABLISHMENT (Cont'd.)

ขนาดของสถานประกอบการ Number of establishments	จำนวน สถาน- ประกอบการ Number of establishments	มูลค่าตามบัญชีของสินทรัพย์ถาวรปลายงวด Book value of fixed assets on Dec. 31, 2019									Size of establishment
		รวม Total	ที่ดิน Land	อาคารและ สิ่งก่อสร้าง Building and construction	เครื่องจักร Machinery	ยานพาหนะ Vehicles	เครื่องใช้ สำนักงาน Office appliances	เครื่อง คอมพิวเตอร์ Computer	เครื่องมือ อื่นๆ Other Equipment	สินทรัพย์ ถาวรอื่น ๆ Other fixed assets	
1	2	3	4	5	6	7	8	9	10	11	
รวม	x,xxx,xxx	x,xxx,xxx.x	x,xxx,xxx.x	x,xxx,xxx.x	x,xxx,xxx.x	x,xxx,xxx.x	x,xxx,xxx.x	x,xxx,xxx.x	x,xxx,xxx.x	x,xxx,xxx.x	Total
.....เช่นเดียวกับตาราง 1.....	Count number of establishments by SIZE_R	SUM F09	SUM F01	SUM F02	SUM F03	SUM F04	SUM F05	SUM F06	SUM F07	SUM F08	...The same as Table 1...
<p>การเดินตารางเสนอผล :</p> <p>ตอนที่ 1 จำแนกตามขนาดของสถานประกอบการ ...เช่นเดียวกับตาราง 1</p> <p>ตอนที่ 2 จำแนกตามประเภทธุรกิจ ...เช่นเดียวกับตาราง 1.1</p>											

หมายเหตุ : D หมายถึง ตัวเลขที่ไม่เปิดเผย

Note : D means disclosure prohibited.

ที่มา : การสำรวจธุรกิจทางการค้าและธุรกิจทางการบริการ พ.ศ. 2563 ภาค..... สำนักงานสถิติแห่งชาติ กระทรวงดิจิทัลเพื่อเศรษฐกิจและสังคม

Source : The 2020 Business Trade and Services Survey..... Region, National Statistical Office, Ministry of Digital Economy and Society.

ตาราง 10 มูลค่าสินทรัพย์ถาวรที่เปลี่ยนแปลงของสถานประกอบการธุรกิจระหว่าง มกราคม - ธันวาคม 2562 จำแนกตามขนาดของสถานประกอบการ

TABLE 10 VALUE OF CHANGED FIXED ASSETS OF BUSINESS ESTABLISHMENTS DURING JANUARY - DECEMBER, 2019 BY SIZE OF ESTABLISHMENT

(พันบาท In Thousand Baht)

ขนาดของสถานประกอบการ	จำนวน สถาน- ประกอบการ Number of establishments	มูลค่าสินทรัพย์ ถาวรที่ซื้อหรือ ผลิตขึ้นเอง Value of new or cost producing of fixed assets	มูลค่าสินทรัพย์ ถาวรที่ขาย Value of disposal of fixed assets	ค่าโอน กรรมสิทธิ์ Ownership transfer fee	Size of establishment
1	2	3	4	5	6
รวม	x,xxx,xxx	x,xxx,xxx.x	x,xxx,xxx.x	x,xxx,xxx.x	Total
...เช่นเดียวกับตาราง 1...	Count number of establishments by SIZE_R	SUM G01	SUM G02	SUM G03	...The same as Table 1...
<div style="border: 1px solid black; padding: 10px; width: fit-content; margin: 0 auto;"> <p>การเดินตารางเสนอผล :</p> <p>ตอนที่ 1 จำแนกตามขนาดของสถานประกอบการ ...เช่นเดียวกับตาราง 1</p> <p>ตอนที่ 2 จำแนกตามประเภทธุรกิจ ...เช่นเดียวกับตาราง 1.1</p> </div>					

หมายเหตุ : D หมายถึง ตัวเลขที่ไม่เปิดเผย

Note : D means disclosure prohibited.

ที่มา : การสำรวจธุรกิจทางการค้าและธุรกิจทางการบริการ พ.ศ. 2563 ภาค..... สำนักงานสถิติแห่งชาติ กระทรวงดิจิทัลเพื่อเศรษฐกิจและสังคม

Source : The 2020 Business Trade and Services Survey..... Region, National Statistical Office, Ministry of Digital Economy and Society.

ตาราง 12 จำนวนและร้อยละของสถานประกอบการธุรกิจที่รายงานความช่วยเหลือที่ต้องการจากหน่วยงานของรัฐ จำแนกตามขนาดของสถานประกอบการ
 TABLE 12 NUMBER AND PERCENTAGE OF BUSINESS ESTABLISHMENTS WHICH REPORTED TO AID NEEDED FROM THE GOVERNMENT BY SIZE OF ESTABLISHMENT

ขนาดของสถานประกอบการ	จำนวนสถานประกอบการ Number of establishments						ความช่วยเหลือที่ต้องการจากหน่วยงานของรัฐ/ Reported to aid needs from the government																				Size of establishment		
	รวม Total		ไม่มี NO		มี Yes		พักชำระหนี้ Moratorium	สนับสนุน แหล่งเงินทุน Support of funding	ลดอัตราดอกเบี้ย Lower rate interest	มาตรการ ลดอัตราภาษี Tax reduction scheme	มาตรการ ควบคุมราคาสินค้า Good prices control	มาตรการ กระตุ้นเศรษฐกิจ Economic stimulation	ส่งเสริม และประชาสัมพันธ์ การท่องเที่ยวมากขึ้น Promote tourism	สนับสนุนและ พัฒนาความรู้ ของแรงงาน Support knowledge employment	แก้ไขปรับปรุงกฎ ระเบียบ ข้อบังคับ ของส่วนราชการ Government regulation improvement	ส่งเสริมวิสาหกิจ ขนาดกลางและ ขนาดย่อม Promote SMEs	สร้างเสถียรภาพ ทางการเมือง ภายในประเทศ Political stability	มาตรการรักษา ความปลอดภัยจาก การก่อการร้าย Security from terrorists	อื่นๆ Others										
	จำนวน Number	ร้อยละ %	จำนวน Number	ร้อยละ %	จำนวน Number	ร้อยละ %	จำนวน Number	ร้อยละ %	จำนวน Number	ร้อยละ %	จำนวน Number	ร้อยละ %	จำนวน Number	ร้อยละ %	จำนวน Number	ร้อยละ %	จำนวน Number	ร้อยละ %	จำนวน Number	ร้อยละ %	จำนวน Number	ร้อยละ %	จำนวน Number	ร้อยละ %	จำนวน Number	ร้อยละ %			
รวม	x,xxx,xxx	100.00	x,xxx,xxx	xxx.xx	x,xxx,xxx	xxx.xx	x,xxx,xxx	xxx.xx	x,xxx,xxx	xxx.xx	x,xxx,xxx	xxx.xx	x,xxx,xxx	xxx.xx	x,xxx,xxx	xxx.xx	x,xxx,xxx	xxx.xx	x,xxx,xxx	xxx.xx	x,xxx,xxx	xxx.xx	x,xxx,xxx	xxx.xx	x,xxx,xxx	xxx.xx	x,xxx,xxx	xxx.xx	Total
.....เช่นเดียวกับตาราง 1.....	col.4 + col.6	100.00	Count O12 = 1		Count O12 = 2																								...The same as Table 1....
สดมภ์ร้อยละ (5) และ (7) จำนวน row percentage โดยสดมภ์ (2) = 100 % สดมภ์ร้อยละ (9), (11), (13),.....,(33) จำนวน row percentage โดยสดมภ์ (2) = 100 %										การเดินตารางเสนอผล : ตอนที่ 1 จำแนกตามขนาดของสถานประกอบการ ...เช่นเดียวกับตาราง 1 ตอนที่ 2 จำแนกตามประเภทธุรกิจ ...เช่นเดียวกับตาราง 1.1																			

หมายเหตุ : ตอบได้มากกว่า 1 ข้อ

Note : More than one answer.

ที่มา : การสำรวจธุรกิจทางการค้าและบริการ พ.ศ. 2563 ภาค..... สำนักงานสถิติแห่งชาติ กระทรวงดิจิทัลเพื่อเศรษฐกิจและสังคม

Source : The 2020 Business Trade and Services Survey..... Region, National Statistical Office, Ministry of Digital Economy and Society.

ตาราง 13 ข้อมูลสถิติที่สำคัญของสถานประกอบการธุรกิจในปี 2562 จำแนกตามขนาดของสถานประกอบการ และรูปแบบการจัดตั้งตามกฎหมาย

TABLE 13 PRINCIPAL STATISTICS OF BUSINESS ESTABLISHMENTS IN 2019 BY SIZE OF ESTABLISHMENT AND FORM OF LEGAL ORGANIZATION

(พันบาท In Thousand Baht)

ขนาดของสถานประกอบการ / รูปแบบการจัดตั้งตามกฎหมาย	จำนวน สถานประกอบการ Number of establishments	จำนวน คนทำงาน Number of persons engaged	ลูกจ้าง Employees		รายได้ จากการดำเนินงาน Income	ค่าใช้จ่าย ชั้นกลาง Intermediate consumption	มูลค่าเพิ่ม Value added	Size of establishment / Form of legal organization
			จำนวน Number	ค่าตอบแทน แรงงาน Remuneration				
1	2	3	4	5	6	7	8	9
รวม (SUM All Size)	x,xxx,xxx	x,xxx,xxx	x,xxx,xxx	x,xxx,xxx.x	x,xxx,xxx.x	x,xxx,xxx.x	x,xxx,xxx.x	Total
ส่วนบุคคล A01 = 1	Count number	SUM	SUM	SUM	SUM	SUM	col.6 - col.7	Individual proprietor
ห้างหุ้นส่วนจำกัด ห้างหุ้นส่วนสามัญนิติบุคคล A01 = 2	of establishments	B07+B14	B02+B09	B23	D19-(D13+D16	C33-(C29		Juristic partnership
บริษัทจำกัด บริษัทจำกัด (มหาชน) A01 = 3	by SIZE_R				+D17)+(C35-C34)	+C30+C31)		Company limited, public company limited
ส่วนราชการ รัฐวิสาหกิจ สหกรณ์ กลุ่มแม่บ้าน สมาคม มูลนิธิ และอื่นๆ A01 = 4+5+6+7+8+9								Government, state-enterprise, cooperative, community enterprise association, foundation and others
สถานประกอบการที่มีคนทำงาน 1-15 คน (SIZE_R = 01+02+03)								Establishment with 1 - 15 persons
ส่วนบุคคล A01 = 1								Individual proprietor
ห้างหุ้นส่วนจำกัด ห้างหุ้นส่วนสามัญนิติบุคคล A01 = 2								Juristic partnership
บริษัทจำกัด บริษัทจำกัด (มหาชน) A01 = 3								Company limited, public company limited
ส่วนราชการ รัฐวิสาหกิจ สหกรณ์ กลุ่มแม่บ้าน สมาคม มูลนิธิ และอื่นๆ A01 = 4+5+6+7+8+9								Government, state-enterprise, cooperative, community enterprise association, foundation and others
สถานประกอบการที่มีคนทำงาน 16-25 คน (SIZE_R = 04+05)								Establishment with 16 - 25 persons
:								:
:								:
สถานประกอบการที่มีคนทำงานมากกว่า 200 คน (SIZE_R = 10+11+12)								Establishment with more than 200 persons
:								:
:								:

หมายเหตุ : D หมายถึง ตัวเลขที่ไม่เปิดเผย

Note : D means disclosure prohibited.

ที่มา : การสำรวจธุรกิจทางการค้าและธุรกิจทางการบริการ พ.ศ. 2563 ภาค..... สำนักงานสถิติแห่งชาติ กระทรวงดิจิทัลเพื่อเศรษฐกิจและสังคม

Source : The 2020 Business Trade and Services Survey..... Region, National Statistical Office, Ministry of Digital Economy and Society.

ตาราง 14 ข้อมูลสถิติที่สำคัญของสถานประกอบการธุรกิจในปี 2562 จำแนกตามขนาดของสถานประกอบการ และรูปแบบการจัดตั้งทางเศรษฐกิจ

TABLE 14 PRINCIPAL STATISTICS OF BUSINESS ESTABLISHMENTS IN 2019 BY SIZE OF ESTABLISHMENT AND FORM OF ECONOMIC ORGANIZATION

(พันบาท In Thousand Baht)

ขนาดของสถานประกอบการ / รูปแบบการจัดตั้งทางเศรษฐกิจ	จำนวน สถานประกอบการ Number of establishments	จำนวน คนทำงาน Number of persons engaged	ลูกจ้าง Employees		รายได้ จากการดำเนินงาน Income	ค่าใช้จ่าย ชั้นกลาง Intermediate consumption	มูลค่าเพิ่ม Value added	Size of establishment / Economic organization
			จำนวน Number	ค่าตอบแทน แรงงาน Remuneration				
1	2	3	4	5	6	7	8	9
รวม (SUM All Size)	x,xxx,xxx	x,xxx,xxx	x,xxx,xxx	x,xxx,xxx.x	x,xxx,xxx.x	x,xxx,xxx.x	x,xxx,xxx.x	Total
สำนักงานแห่งเดียว A06 = 1	Count number	SUM	SUM	SUM	SUM	SUM	col.6 - col.7	Single unit
สำนักงานใหญ่ A06 = 2	of establishments	B07+B14	B02+B09	B23	D19-(D13+D16	C33-(C29		Head office
สำนักงานสาขา A06 = 3	by SIZE_R				+D17)+(C35-C34)	+C30+C31)		Branch
สถานประกอบการที่มีคนทำงาน 1-15 คน (SIZE_R = 01+02+03)								Establishment with 1 - 15 persons
สำนักงานแห่งเดียว A06 = 1								Single unit
สำนักงานใหญ่ A06 = 2								Head office
สำนักงานสาขา A06 = 3								Branch
สถานประกอบการที่มีคนทำงาน 16-25 คน (SIZE_R = 04+05)								Establishment with 16 - 25 persons
สำนักงานแห่งเดียว A06 = 1								Single unit
สำนักงานใหญ่ A06 = 2								Head office
สำนักงานสาขา A06 = 3								Branch
:								:
:								:
สถานประกอบการที่มีคนทำงานมากกว่า 200 คน (SIZE_R = 10+11+12)								Establishment with more than 200 persons
สำนักงานแห่งเดียว A06 = 1								Single unit
สำนักงานใหญ่ A06 = 2								Head office
สำนักงานสาขา A06 = 3								Branch

หมายเหตุ : D หมายถึง ตัวเลขที่ไม่เปิดเผย

Note : D means disclosure prohibited.

ที่มา : การสำรวจธุรกิจทางการค้าและธุรกิจทางการบริการ พ.ศ. 2563 ภาค..... สำนักงานสถิติแห่งชาติ กระทรวงดิจิทัลเพื่อเศรษฐกิจและสังคม

Source : The 2020 Business Trade and Services Survey..... Region, National Statistical Office, Ministry of Digital Economy and Society.

ตารางพิเศษ

ข้อมูลการดำเนินงานของสถานประกอบการธุรกิจ
ที่มีรูปแบบการจัดตั้งตามกฎหมาย

ตอนที่ 1

ส่วนบุคคลหรือห้างหุ้นส่วนที่ไม่จดทะเบียนเป็นนิติบุคคล

สารบัญ

	หน้า
ตอนที่ 1 ข้อมูลการดำเนินงานกิจการของสถานประกอบการที่เป็นส่วนบุคคลหรือห้างหุ้นส่วนที่ไม่จดทะเบียนเป็นนิติบุคคล	
1.1 สถานประกอบการธุรกิจที่มีคนทำงาน 1-10 คน	
ตาราง 1 ข้อมูลสถิติที่สำคัญของสถานประกอบการธุรกิจในปี 2560 จำแนกตามประเภทธุรกิจ	C-5
ตาราง 2 ค่าใช้จ่ายทั้งสิ้นของสถานประกอบการธุรกิจปี 2560 จำแนกตามประเภทธุรกิจ	C-6
ตาราง 2 ค่าใช้จ่ายทั้งสิ้นของสถานประกอบการธุรกิจปี 2560 จำแนกตามประเภทธุรกิจ (ต่อ)	C-7
1.2 สถานประกอบการธุรกิจที่มีคนทำงาน 11 คนขึ้นไป	
ตาราง 1 ข้อมูลสถิติที่สำคัญของสถานประกอบการธุรกิจในปี 2560 จำแนกตามประเภทธุรกิจ	C-9
ตาราง 2 ค่าใช้จ่ายทั้งสิ้นของสถานประกอบการธุรกิจปี 2560 จำแนกตามประเภทธุรกิจ	C-10
ตาราง 2 ค่าใช้จ่ายทั้งสิ้นของสถานประกอบการธุรกิจปี 2560 จำแนกตามประเภทธุรกิจ (ต่อ)	C-11

สถานประกอบการธุรกิจที่มีคนทำงาน 1-10 คน

ตาราง 2 ค่าใช้จ่ายทั้งสิ้นของสถานประกอบการธุรกิจปี 2560 จำแนกตามประเภทธุรกิจ

(พันบาท)

รหัส	ประเภทธุรกิจ	จำนวน สถาน- ประกอบการ	รวม	ค่าซื้อสินค้า เพื่อการจำหน่าย และ/หรือ ให้บริการ	ค่าใช้จ่ายอื่นๆ													
					รวม	ค่าไฟฟ้า	ค่าน้ำประปา	ค่าก๊าซ	ค่าน้ำมัน เชื้อเพลิง	ค่าไปรษณีย์ ค่าโทรศัพท์ ค่าโทรสาร	ค่าเครื่องเขียน แบบพิมพ์ หนังสือพิมพ์ และวัสดุ สิ้นเปลือง	ค่าทำบัญชี ค่าปรึกษา ค่าทนายความ	ค่าใช้จ่าย ในการฝึก อบรม ค่าวิจัย วางแผนและ พัฒนา	ค่าโฆษณา	ค่าเบี้ย ประกันภัย	ค่าใช้จ่าย เกี่ยวกับการ ใช้บริการ อินเทอร์เน็ต	ค่าใช้จ่าย เกี่ยวกับการ บำรุงรักษา อุปกรณ์ คอมพิวเตอร์	ค่าขนส่ง
1	2	3	4	5	6	7	8	9	10	11	12	13	14	15	16	17	18	19
รวม	x,xxx,xxx	x,xxx,xxx.x	x,xxx,xxx.x	x,xxx,xxx.x	x,xxx,xxx.x	x,xxx,xxx.x	x,xxx,xxx.x	x,xxx,xxx.x	x,xxx,xxx.x	x,xxx,xxx.x	x,xxx,xxx.x	x,xxx,xxx.x	x,xxx,xxx.x	x,xxx,xxx.x	x,xxx,xxx.x	x,xxx,xxx.x	x,xxx,xxx.x	x,xxx,xxx.x
...	Count number of establishments by TSIC_R	SUM C35	SUM C01	SUM C34	SUM C02	SUM C03	SUM C04	SUM C05	SUM C06	SUM C07	SUM C08	SUM C09	SUM C10	SUM C11	SUM C12	SUM C13	SUM C14	SUM C15

การเดินตาราง
สถานประกอบการธุรกิจที่มีคนทำงาน 1-10 คน
ถ้า A01 = 1 และ SIZE_R = 1 และ 2

หมายเหตุ : D หมายถึง ตัวเลขที่ไม่เปิดเผย

ที่มา : การสำรวจธุรกิจทางการค้าและธุรกิจทางการบริการ พ.ศ. 2561 ทิวราชอาณาจักร สำนักงานสถิติแห่งชาติ กระทรวงดิจิทัลเพื่อเศรษฐกิจและสังคม

ตาราง 2 ค่าใช้จ่ายทั้งสิ้นของสถานประกอบการธุรกิจปี 2560 จำแนกตามประเภทธุรกิจ (ต่อ)

(พันบาท)

รหัส	ประเภทธุรกิจ	จำนวน สถาน- ประกอบการ	ค่าใช้จ่ายอื่นๆ																	
			ค่ารับรอง/Entertainment				ค่ากำจัดขยะ	ค่าเครื่องใช้ ที่ทำด้วยผ้า	ค่าผลิตภัณฑ์ ทำความสะอาด ต่างๆ	ค่าพาหนะ และค่าที่พัก	ค่าธรรมเนียม ใบอนุญาต	ค่าบำรุง การกุศล	ค่าซ่อมแซม สิ่งก่อสร้าง ยานพาหนะ เครื่องจักร และเครื่องมือ ฯลฯ	ค่าเช่า ยานพาหนะ เครื่องจักร และเครื่องมือ ฯลฯ	ค่าเช่าที่ดิน	ค่าเช่า อาคาร/ อาคาร พร้อมที่ดิน	ขาดทุนจาก การเปลี่ยนแปลงอัตรา แลกเปลี่ยน	ค่าดอกเบี้ยจ่าย	หนี้สูญ	อื่นๆ
			รวม	ค่าอาหาร และ เครื่องดื่ม	ค่ากิจกรรม เพื่อความ บันเทิง	ค่าที่พัก														
1	2	3	4	5	6	7	8	9	10	11	12	13	14	15	16	17	18	19	20	
	รวม	x,xxx,xxx	x,xxx,xxx.x	x,xxx,xxx.x	x,xxx,xxx.x	x,xxx,xxx.x	x,xxx,xxx.x	x,xxx,xxx.x	x,xxx,xxx.x	x,xxx,xxx.x	x,xxx,xxx.x	x,xxx,xxx.x	x,xxx,xxx.x	x,xxx,xxx.x	x,xxx,xxx.x	x,xxx,xxx.x	x,xxx,xxx.x	x,xxx,xxx.x	x,xxx,xxx.x	
	Count number of establishments by TSIC_R	SUM C16	SUM C17	SUM C18	SUM C19	SUM C20	SUM C21	SUM C22	SUM C23	SUM C24	SUM C25	SUM C26	SUM C27	SUM C28	SUM C29	SUM C30	SUM C31	SUM C32	SUM C33	
	...เช่นเดียวกับตาราง 1...																			

การเดินตาราง
สถานประกอบการธุรกิจที่มีคนทำงาน 1-10 คน
ถ้า A01 = 1 และ SIZE_R = 1 และ 2

หมายเหตุ : D หมายถึง ตัวเลขที่ไม่เปิดเผย

ที่มา : การสำรวจธุรกิจทางการค้าและธุรกิจทางการบริการ พ.ศ. 2561 ทวีราชอาณาจักร สำนักงานสถิติแห่งชาติ กระทรวงดิจิทัลเพื่อเศรษฐกิจและสังคม

สถานประกอบการธุรกิจที่มีคนทำงาน 11 คนขึ้นไป

ตาราง 2 ค่าใช้จ่ายทั้งสิ้นของสถานประกอบการธุรกิจปี 2560 จำแนกตามประเภทธุรกิจ

(พันบาท)

รหัส	ประเภทธุรกิจ	จำนวน สถาน- ประกอบการ	รวม	ค่าซื้อสินค้า เพื่อการจำหน่าย และ/หรือ ให้บริการ	ค่าใช้จ่ายอื่นๆ													
					รวม	ค่าไฟฟ้า	ค่าน้ำประปา	ค่าก๊าซ	ค่าน้ำมัน เชื้อเพลิง	ค่าไปรษณีย์ ค่าโทรศัพท์ ค่าโทรสาร	ค่าเครื่องเขียน แบบพิมพ์ หนังสือพิมพ์ และวัสดุ สิ้นเปลือง	ค่าทำบัญชี ค่าปรึกษา ค่าทนายความ	ค่าใช้จ่าย ในการฝึก อบรม ค่าวิจัย วางแผนและ พัฒนา	ค่าโฆษณา	ค่าเบี้ย ประกันภัย	ค่าใช้จ่าย เกี่ยวกับการ ใช้บริการ อินเทอร์เน็ต	ค่าใช้จ่าย เกี่ยวกับการ บำรุงรักษา อุปกรณ์ คอมพิวเตอร์	ค่าขนส่ง
1	2	3	4	5	6	7	8	9	10	11	12	13	14	15	16	17	18	19
รวม	x,xxx,xxx	x,xxx,xxx.x	x,xxx,xxx.x	x,xxx,xxx.x	x,xxx,xxx.x	x,xxx,xxx.x	x,xxx,xxx.x	x,xxx,xxx.x	x,xxx,xxx.x	x,xxx,xxx.x	x,xxx,xxx.x	x,xxx,xxx.x	x,xxx,xxx.x	x,xxx,xxx.x	x,xxx,xxx.x	x,xxx,xxx.x	x,xxx,xxx.x	x,xxx,xxx.x
...	Count number of establishments by TSIC_R	SUM C35	SUM C01	SUM C34	SUM C02	SUM C03	SUM C04	SUM C05	SUM C06	SUM C07	SUM C08	SUM C09	SUM C10	SUM C11	SUM C12	SUM C13	SUM C14	SUM C15

การเดินตาราง
สถานประกอบการธุรกิจที่มีคนทำงาน 11 คนขึ้นไป
ถ้า A01 = 1 และ SIZE_R = 3, 4,.....,12

หมายเหตุ : D หมายถึง ตัวเลขที่ไม่เปิดเผย

ที่มา : การสำรวจธุรกิจทางการค้าและธุรกิจทางการบริการ พ.ศ. 2561 ทิวราชอาณาจักร สำนักงานสถิติแห่งชาติ กระทรวงดิจิทัลเพื่อเศรษฐกิจและสังคม

ตาราง 2 ค่าใช้จ่ายทั้งสิ้นของสถานประกอบการธุรกิจปี 2560 จำแนกตามประเภทธุรกิจ (ต่อ)

(พันบาท)

รหัส	ประเภทธุรกิจ	จำนวน สถาน- ประกอบการ	ค่าใช้จ่ายอื่นๆ																	
			ค่ารับรอง/Entertainment				ค่ากำจัดขยะ	ค่าเครื่องใช้ ที่ทำด้วยผ้า	ค่าผลิตภัณฑ์ ทำความสะอาด ต่างๆ	ค่าพาหนะ และค่าที่พัก	ค่าธรรมเนียม ใบอนุญาต	ค่าบำรุง การกุศล	ค่าซ่อมแซม สิ่งก่อสร้าง ยานพาหนะ เครื่องจักร และเครื่องมือ ฯลฯ	ค่าเช่า ยานพาหนะ เครื่องจักร และเครื่องมือ ฯลฯ	ค่าเช่าที่ดิน	ค่าเช่า อาคาร/ อาคาร พร้อมที่ดิน	ขาดทุนจาก การเปลี่ยนแปลงอัตรา แลกเปลี่ยน	ค่าดอกเบี้ยจ่าย	หนี้สูญ	อื่นๆ
			รวม	ค่าอาหาร และ เครื่องดื่ม	ค่ากิจกรรม เพื่อความ บันเทิง	ค่าที่พัก														
1	2	3	4	5	6	7	8	9	10	11	12	13	14	15	16	17	18	19	20	
	รวม	x,xxx,xxx	x,xxx,xxx.x	x,xxx,xxx.x	x,xxx,xxx.x	x,xxx,xxx.x	x,xxx,xxx.x	x,xxx,xxx.x	x,xxx,xxx.x	x,xxx,xxx.x	x,xxx,xxx.x	x,xxx,xxx.x	x,xxx,xxx.x	x,xxx,xxx.x	x,xxx,xxx.x	x,xxx,xxx.x	x,xxx,xxx.x	x,xxx,xxx.x	x,xxx,xxx.x	
	Count number of establishments by TSIC_R	SUM C16	SUM C17	SUM C18	SUM C19	SUM C20	SUM C21	SUM C22	SUM C23	SUM C24	SUM C25	SUM C26	SUM C27	SUM C28	SUM C29	SUM C30	SUM C31	SUM C32	SUM C33	
	...เช่นเดียวกับตาราง 1...																			

การเดินตาราง
 สถานประกอบการธุรกิจที่มีคนทำงาน 11 คนขึ้นไป
 ถ้า A01 = 1 และ SIZE_R = 3, 4,.....,12

หมายเหตุ : D หมายถึง ตัวเลขที่ไม่เปิดเผย
 ที่มา : การสำรวจธุรกิจทางการค้าและธุรกิจทางการบริการ พ.ศ. 2561 ทวีราชอาณาจักร สำนักงานสถิติแห่งชาติ กระทรวงดิจิทัลเพื่อเศรษฐกิจและสังคม

ตอนที่ 2

ห้างหุ้นส่วนจำกัดหรือห้างหุ้นส่วนสามัญนิติบุคคล และบริษัทจำกัด บริษัทมหาชนจำกัด

สารบัญ

หน้า

ตอนที่ 2 ข้อมูลการดำเนินงานกิจการของสถานประกอบการที่เป็นห้างหุ้นส่วนจำกัดหรือห้างหุ้นส่วนสามัญนิติบุคคล และบริษัทจำกัด บริษัทมหาชนจำกัด

2.1 สถานประกอบการธุรกิจที่มีคนทำงาน 1-10 คน

ตาราง 1 ข้อมูลสถิติที่สำคัญของสถานประกอบการธุรกิจในปี 2560 จำแนกตามประเภทธุรกิจ

C-15

ตาราง 2 ค่าใช้จ่ายทั้งสิ้นของสถานประกอบการธุรกิจปี 2560 จำแนกตามประเภทธุรกิจ

C-16

ตาราง 2 ค่าใช้จ่ายทั้งสิ้นของสถานประกอบการธุรกิจปี 2560 จำแนกตามประเภทธุรกิจ (ต่อ)

C-17

2.2 สถานประกอบการธุรกิจที่มีคนทำงาน 11 คนขึ้นไป

ตาราง 1 ข้อมูลสถิติที่สำคัญของสถานประกอบการธุรกิจในปี 2560 จำแนกตามประเภทธุรกิจ

C-19

ตาราง 2 ค่าใช้จ่ายทั้งสิ้นของสถานประกอบการธุรกิจปี 2560 จำแนกตามประเภทธุรกิจ

C-20

ตาราง 2 ค่าใช้จ่ายทั้งสิ้นของสถานประกอบการธุรกิจปี 2560 จำแนกตามประเภทธุรกิจ (ต่อ)

C-21

สถานประกอบการธุรกิจที่มีคนทำงาน 1-10 คน

ตาราง 2 ค่าใช้จ่ายทั้งสิ้นของสถานประกอบการธุรกิจปี 2560 จำแนกตามประเภทธุรกิจ

(พันบาท)

รหัส	ประเภทธุรกิจ	จำนวน สถาน- ประกอบการ	รวม	ค่าซื้อสินค้า เพื่อการจำหน่าย และ/หรือ ให้บริการ	ค่าใช้จ่ายอื่นๆ													
					รวม	ค่าไฟฟ้า	ค่าน้ำประปา	ค่าก๊าซ	ค่าน้ำมัน เชื้อเพลิง	ค่าไปรษณีย์ ค่าโทรศัพท์ ค่าโทรสาร	ค่าเครื่องเขียน แบบพิมพ์ หนังสือพิมพ์ และวัสดุ สิ้นเปลือง	ค่าทำบัญชี ค่าปรึกษา ค่าทนายความ	ค่าใช้จ่าย ในการฝึก อบรม ค่าวิจัย วางแผนและ พัฒนา	ค่าโฆษณา	ค่าเบี้ย ประกันภัย	ค่าใช้จ่าย เกี่ยวกับการ ใช้บริการ อินเทอร์เน็ต	ค่าใช้จ่าย เกี่ยวกับการ บำรุงรักษา อุปกรณ์ คอมพิวเตอร์	ค่าขนส่ง
1	2	3	4	5	6	7	8	9	10	11	12	13	14	15	16	17	18	19
รวม	x,xxx,xxx	x,xxx,xxx.x	x,xxx,xxx.x	x,xxx,xxx.x	x,xxx,xxx.x	x,xxx,xxx.x	x,xxx,xxx.x	x,xxx,xxx.x	x,xxx,xxx.x	x,xxx,xxx.x	x,xxx,xxx.x	x,xxx,xxx.x	x,xxx,xxx.x	x,xxx,xxx.x	x,xxx,xxx.x	x,xxx,xxx.x	x,xxx,xxx.x	x,xxx,xxx.x
...	Count number of establishments by TSIC_R	SUM C35	SUM C01	SUM C34	SUM C02	SUM C03	SUM C04	SUM C05	SUM C06	SUM C07	SUM C08	SUM C09	SUM C10	SUM C11	SUM C12	SUM C13	SUM C14	SUM C15

การเดินตาราง
สถานประกอบการธุรกิจที่มีคนทำงาน 1-10 คน
ถ้า A01 = 2 และ 3 และ SIZE_R = 1 และ 2

หมายเหตุ : D หมายถึง ตัวเลขที่ไม่เปิดเผย

ที่มา : การสำรวจธุรกิจทางการค้าและธุรกิจทางการบริการ พ.ศ. 2561 ทิวราชอาณาจักร สำนักงานสถิติแห่งชาติ กระทรวงดิจิทัลเพื่อเศรษฐกิจและสังคม

ตาราง 2 ค่าใช้จ่ายทั้งสิ้นของสถานประกอบการธุรกิจปี 2560 จำแนกตามประเภทธุรกิจ (ต่อ)

(พันบาท)

รหัส ประเภทธุรกิจ	จำนวน สถาน- ประกอบการ	ค่าใช้จ่ายอื่นๆ																	
		ค่ารับรอง/Entertainment				ค่ากำจัดขยะ	ค่าเครื่องใช้ ที่ทำด้วยผ้า	ค่าผลิตภัณฑ์ ทำความสะอาด ต่างๆ	ค่าพาหนะ และค่าที่พัก	ค่าธรรมเนียม ใบอนุญาต	ค่าบำรุง การกุศล	ค่าซ่อมแซม สิ่งก่อสร้าง ยานพาหนะ เครื่องจักร และเครื่องมือ ฯลฯ	ค่าเช่า ยานพาหนะ เครื่องจักร และเครื่องมือ ฯลฯ	ค่าเช่าที่ดิน	ค่าเช่า อาคาร/ อาคาร พร้อมที่ดิน	ขาดทุนจาก การเปลี่ยนแปลงอัตรา แลกเปลี่ยน	ค่าดอกเบี้ยจ่าย	หนี้สูญ	อื่นๆ
		รวม	ค่าอาหาร และ เครื่องดื่ม	ค่ากิจกรรม เพื่อความ บันเทิง	ค่าที่พัก														
1	2	3	4	5	6	7	8	9	10	11	12	13	14	15	16	17	18	19	20
รวม	x,xxx,xxx	x,xxx,xxx.x	x,xxx,xxx.x	x,xxx,xxx.x	x,xxx,xxx.x	x,xxx,xxx.x	x,xxx,xxx.x	x,xxx,xxx.x	x,xxx,xxx.x	x,xxx,xxx.x	x,xxx,xxx.x	x,xxx,xxx.x	x,xxx,xxx.x	x,xxx,xxx.x	x,xxx,xxx.x	x,xxx,xxx.x	x,xxx,xxx.x	x,xxx,xxx.x	x,xxx,xxx.x
...เช่นเดียวกับตาราง 1...	Count number of establishments by TSIC_R	SUM C16	SUM C17	SUM C18	SUM C19	SUM C20	SUM C21	SUM C22	SUM C23	SUM C24	SUM C25	SUM C26	SUM C27	SUM C28	SUM C29	SUM C30	SUM C31	SUM C32	SUM C33
การเดินตาราง สถานประกอบการธุรกิจที่มีคนทำงาน 1-10 คน ถ้า A01 = 2 และ 3 และ SIZE_R = 1 และ 2																			

หมายเหตุ : D หมายถึง ตัวเลขที่ไม่เปิดเผย

ที่มา : การสำรวจธุรกิจทางการค้าและธุรกิจทางการบริการ พ.ศ. 2561 ทวีธาอาณัติกร สำนักงานสถิติแห่งชาติ กระทรวงดิจิทัลเพื่อเศรษฐกิจและสังคม

สถานประกอบการธุรกิจที่มีคนทำงาน 11 คนขึ้นไป

ตาราง 1 ข้อมูลสถิติที่สำคัญของสถานประกอบการธุรกิจในปี 2560 จำแนกตามประเภทธุรกิจ

รหัส	ประเภทธุรกิจ	จำนวน สถานประกอบการ	จำนวน คนทำงาน	ลูกจ้าง		รายได้ จากการดำเนินงาน	ค่าใช้จ่าย ชั้นกลาง	มูลค่าเพิ่ม
				จำนวน	ค่าตอบแทน แรงงาน			
				4	5			
1	รวม	2	3	4	5	6	7	8
45	การขายส่งและการขายปลีก การซ่อมยานยนต์ และจักรยานยนต์	TSIC_R (Col. 29-30)	Count number of establishments by TSIC_R	SUM B02+B09	SUM B23	SUM D17-(D11+D14 +D15)+(C37-C36)	SUM C35-(C30 +C31+C32)	col.6 - col.7
451	การขายยานยนต์	TSIC_R (Col. 29-31)	<div style="border: 1px solid black; padding: 5px;"> <p>การเดินตาราง</p> <p>สถานประกอบการธุรกิจที่มีคนทำงานมากกว่า 11 คนขึ้นไป ถ้า A01 = 2 และ 3 และ SIZE_R = 3, 4,.....,12</p> </div>					
4510	การขายยานยนต์	TSIC_R (Col. 29-32)						
45101	การขายยานยนต์ใหม่ชนิดรถยนต์นั่งส่วนบุคคล รถกระบะ รถตู้ และรถขนาดเล็กที่คล้ายกัน	TSIC_R (Col. 29-33)						
45102	การขายยานยนต์ใหม่ชนิดรถบรรทุกและยานยนต์หนักอื่นๆ	TSIC_R (Col. 29-33)						
45103	การขายยานยนต์เก่าชนิดรถยนต์นั่งส่วนบุคคล รถกระบะ รถตู้ และรถขนาดเล็กที่คล้ายกัน	TSIC_R (Col. 29-33)						
45104	การขายยานยนต์เก่าชนิดรถบรรทุกและยานยนต์หนักอื่นๆ	TSIC_R (Col. 29-33)						
452	การบำรุงรักษาและซ่อมยานยนต์	TSIC_R (Col. 29-31)						
4520	การบำรุงรักษาและซ่อมยานยนต์	TSIC_R (Col. 29-32)						
45201	การบำรุงรักษาและซ่อมระบบเครื่องยนต์และชิ้นส่วนยานยนต์	TSIC_R (Col. 29-33)						
	รายละเอียดประเภทธุรกิจ ดูจากภาคผนวก.....	:		:	:	:	:	:
	↓							
	ให้ Sort ตามรหัส BUSS_R โดยเรียงจากรหัสน้อยไปมาก							
96309	กิจกรรมบริการส่วนบุคคลอื่นๆ ซึ่งมีได้จัดประเภทไว้ในที่อื่น	TSIC_R (Col. 29-33)						

หมายเหตุ : D หมายถึง ตัวเลขที่ไม่เปิดเผย

ที่มา : การสำรวจธุรกิจทางการค้าและธุรกิจทางการบริการ พ.ศ. 2561 ทวีราชอาณาจักร สำนักงานสถิติแห่งชาติ กระทรวงดิจิทัลเพื่อเศรษฐกิจและสังคม

ตาราง 2 ค่าใช้จ่ายทั้งสิ้นของสถานประกอบการธุรกิจปี 2560 จำแนกตามประเภทธุรกิจ

(พันบาท)

รหัส	ประเภทธุรกิจ	จำนวน สถาน- ประกอบการ	รวม	ค่าซื้อสินค้า เพื่อการจำหน่าย และ/หรือ ให้บริการ	ค่าใช้จ่ายอื่นๆ														
					รวม	ค่าไฟฟ้า	ค่าน้ำประปา	ค่าก๊าซ	ค่าน้ำมัน เชื้อเพลิง	ค่าไปรษณีย์ ค่าโทรศัพท์ ค่าโทรสาร	ค่าเครื่องเขียน แบบพิมพ์ หนังสือพิมพ์ และวัสดุ สิ้นเปลือง	ค่าทำบัญชี ค่าปรึกษา ค่าทนายความ	ค่าใช้จ่าย ในการฝึก อบรม ค่าวิจัย วางแผนและ พัฒนา	ค่าโฆษณา	ค่าเบี้ย ประกันภัย	ค่าใช้จ่าย เกี่ยวกับการ ใช้บริการ อินเทอร์เน็ต	ค่าใช้จ่าย เกี่ยวกับการ บำรุงรักษา อุปกรณ์ คอมพิวเตอร์	ค่าขนส่ง	ค่านายหน้า
1	2	3	4	5	6	7	8	9	10	11	12	13	14	15	16	17	18	19	
รวม	x,xxx,xxx	x,xxx,xxx.x	x,xxx,xxx.x	x,xxx,xxx.x	x,xxx,xxx.x	x,xxx,xxx.x	x,xxx,xxx.x	x,xxx,xxx.x	x,xxx,xxx.x	x,xxx,xxx.x	x,xxx,xxx.x	x,xxx,xxx.x	x,xxx,xxx.x	x,xxx,xxx.x	x,xxx,xxx.x	x,xxx,xxx.x	x,xxx,xxx.x	x,xxx,xxx.x	
...	Count number of establishments by TSIC_R	SUM C35	SUM C01	SUM C34	SUM C02	SUM C03	SUM C04	SUM C05	SUM C06	SUM C07	SUM C08	SUM C09	SUM C10	SUM C11	SUM C12	SUM C13	SUM C14	SUM C15	
<p>การเดินตาราง สถานประกอบการธุรกิจที่มีคนทำงานมากกว่า 11 คนขึ้นไป ถ้า A01 = 2 และ 3 และ SIZE_R = 3, 4,.....,12</p>																			

หมายเหตุ : D หมายถึง ตัวเลขที่ไม่เปิดเผย

ที่มา : การสำรวจธุรกิจทางการค้าและธุรกิจทางการบริการ พ.ศ. 2561 ทิวราชอาณาจักร สำนักงานสถิติแห่งชาติ กระทรวงดิจิทัลเพื่อเศรษฐกิจและสังคม

ตาราง 2 ค่าใช้จ่ายทั้งสิ้นของสถานประกอบการธุรกิจปี 2560 จำแนกตามประเภทธุรกิจ (ต่อ)

(พันบาท)

รหัส	ประเภทธุรกิจ	จำนวน สถาน- ประกอบการ	ค่าใช้จ่ายอื่นๆ																	
			ค่ารับรอง/Entertainment				ค่ากำจัดขยะ	ค่าเครื่องใช้ ที่ทำด้วยผ้า	ค่าผลิตภัณฑ์ ทำความสะอาด ต่างๆ	ค่าพาหนะ และค่าที่พัก	ค่าธรรมเนียม ใบอนุญาต	ค่าบำรุง การกุศล	ค่าซ่อมแซม สิ่งก่อสร้าง ยานพาหนะ เครื่องจักร และเครื่องมือ ฯลฯ	ค่าเช่า ยานพาหนะ เครื่องจักร และเครื่องมือ ฯลฯ	ค่าเช่าที่ดิน	ค่าเช่า อาคาร/ อาคาร พร้อมที่ดิน	ขาดทุนจาก การเปลี่ยนแปลงอัตรา แลกเปลี่ยน	ค่าดอกเบี้ยจ่าย	หนี้สูญ	อื่นๆ
			รวม	ค่าอาหาร และ เครื่องดื่ม	ค่ากิจกรรม เพื่อความ บันเทิง	ค่าที่พัก														
1	2	3	4	5	6	7	8	9	10	11	12	13	14	15	16	17	18	19	20	
	รวม	x,xxx,xxx	x,xxx,xxx.x	x,xxx,xxx.x	x,xxx,xxx.x	x,xxx,xxx.x	x,xxx,xxx.x	x,xxx,xxx.x	x,xxx,xxx.x	x,xxx,xxx.x	x,xxx,xxx.x	x,xxx,xxx.x	x,xxx,xxx.x	x,xxx,xxx.x	x,xxx,xxx.x	x,xxx,xxx.x	x,xxx,xxx.x	x,xxx,xxx.x	x,xxx,xxx.x	
	Count number of establishments by TSIC_R	SUM C16	SUM C17	SUM C18	SUM C19	SUM C20	SUM C21	SUM C22	SUM C23	SUM C24	SUM C25	SUM C26	SUM C27	SUM C28	SUM C29	SUM C30	SUM C31	SUM C32	SUM C33	
	...เช่นเดียวกับตาราง 1...																			

การเดินตาราง
 สถานประกอบการธุรกิจที่มีคนทำงานมากกว่า 11 คนขึ้นไป
 ถ้า A01 = 2 และ 3 และ SIZE_R = 3, 4,.....,12

หมายเหตุ : D หมายถึง ตัวเลขที่ไม่เปิดเผย

ที่มา : การสำรวจธุรกิจทางการค้าและธุรกิจทางการบริการ พ.ศ. 2561 ทวีราชอาณาจักร สำนักงานสถิติแห่งชาติ กระทรวงดิจิทัลเพื่อเศรษฐกิจและสังคม

ภาคผนวก

APPENDIX

ประเภทกิจกรรมทางเศรษฐกิจ
(ธุรกิจทางการค้าและธุรกิจทางการบริการ)

หมวดย่อย	BUSS_R รหัส (TSIC_2009)	ประเภทกิจกรรม
45	45101 - 45405	การขายส่งและการขายปลีก การซ่อมยานยนต์และจักรยานยนต์
46	46101 - 46900	การขายส่ง (ยกเว้นยานยนต์และจักรยานยนต์)
47	47111 - 47749, 47911 - 47991	การขายปลีก (ยกเว้นยานยนต์และจักรยานยนต์)
55	55101, 55102, 55103, 55109, 55200, 55901, 55909	ที่พักแรม
56	56101, 56210 - 56302	การบริการอาหารและเครื่องดื่ม
59	59111 - 59203	การผลิตภาพยนตร์ วิดีทัศน์ และรายการโทรทัศน์ การบันทึกเสียงลงบนสื่อ และการจัดพิมพ์จำหน่ายหรือเผยแพร่ดนตรี
60	60101 - 60203	การจัดพิมพ์รายการและการแพร่ภาพกระจายเสียง
62	62011 - 62090	การจัดทำโปรแกรมคอมพิวเตอร์ การให้คำปรึกษาเกี่ยวกับคอมพิวเตอร์ และกิจกรรมที่เกี่ยวข้อง
63	63111 - 63990	การบริการสารสนเทศ
68	68101 - 68202	กิจกรรมอสังหาริมทรัพย์
69	69100 - 69200	กิจกรรมทางกฎหมายและการบัญชี
70	70100 - 70209	กิจกรรมของสำนักงานใหญ่และการบริการให้คำปรึกษาด้านการบริหารจัดการ
71	71101 - 71209	กิจกรรมด้านสถาปัตยกรรมและวิศวกรรม รวมถึงการทดสอบและการวิเคราะห์ทางเทคนิค
72	72101 - 72200	การวิจัยและพัฒนาเชิงวิทยาศาสตร์
73	73101 - 73200	การโฆษณาและการวิจัยตลาด
74	74101 - 74909	กิจกรรมทางวิชาชีพ วิทยาศาสตร์ และเทคนิคอื่นๆ
77	77101 - 77400	กิจกรรมการให้เช่า
78	78101 - 78300	กิจกรรมการจ้างงาน
79	79110 - 79909	กิจกรรมของตัวแทนธุรกิจท่องเที่ยว การจัดงานเที่ยว การบริการสำรอง และกิจกรรมที่เกี่ยวข้อง
80	80100 - 80300	การบริการรักษาความปลอดภัยและการสืบสวน
81	81100 - 81300	กิจกรรมการบริการสำหรับอาคารและภูมิทัศน์
82	82110 - 82990	การบริการด้านการบริหารและสนับสนุนการดำเนินงานของสำนักงาน และกิจกรรมอื่นๆ ที่สนับสนุนทางธุรกิจ
90	90001 - 90002	กิจกรรมการสร้างสรรศิลปะและความบันเทิง
92	92001 - 92009	กิจกรรมการพนันและการเสี่ยงโชค
93	93111 - 93299	กิจกรรมด้านการกีฬา ความบันเทิง และการนันทนาการ
95	95110 - 95299	การซ่อมคอมพิวเตอร์และของใช้ส่วนบุคคลและของใช้ในครัวเรือน
96	96101 - 96309	กิจกรรมบริการส่วนบุคคลอื่นๆ
27	309	