



บทนิยาม

สำรวจการมี การใช้เทคโนโลยีสารสนเทศและการสื่อสาร
ในสถานประกอบการ พ.ศ. 2565 (สทส.65)

คอมพิวเตอร์

หมายถึง คอมพิวเตอร์ที่สถานประกอบการมีไว้ใช้ในการดำเนินธุรกิจ และสามารถใช้งานได้ จำแนกเป็น

1. คอมพิวเตอร์ส่วนบุคคล (Personal Computer: PC) หมายถึง คอมพิวเตอร์สำหรับใช้งานโดยผู้ใช้ครั้งละ 1 คน ประกอบด้วย



1.1 คอมพิวเตอร์เดสก์ทอป (Desktop) หมายถึง เครื่องคอมพิวเตอร์ที่ใช้งานตามบ้านและสำนักงาน ซึ่งถูกออกแบบมาให้ตั้งบนโต๊ะ มีการแยกชิ้นส่วนประกอบเป็น ซีพียู จอภาพ และแป้นพิมพ์ และรวมถึงคอมพิวเตอร์เดสก์ทอปแบบอลอินวัน (All In One Desktop) ซึ่งออกแบบมาสำหรับใช้งานแบบตั้งโต๊ะ แต่รวมเอาซีพียูผนวกเข้าไว้ร่วมกับจอภาพ



1.2 คอมพิวเตอร์โน้ตบุ๊ก/เน็ตบุ๊ก (Notebook/Netbook) หมายถึง เครื่องคอมพิวเตอร์พกพาสำหรับเคลื่อนย้ายไปใช้งานในที่ต่างๆ มีน้ำหนักประมาณ 1 – 3 กิโลกรัม สามารถใช้พลังงานทั้งจากแบตเตอรี่หรือพลังงานไฟฟ้าจากการเสียบปลั๊กไฟ โดยทั่วไป Netbook จะมีขนาดหน้าจอประมาณ 10 นิ้ว และมีประสิทธิภาพการประมวลผลที่ด้อยกว่า Notebook แต่ประหยัดพลังงานมากกว่า ซึ่งเหมาะสำหรับการใช้งานเชื่อมต่อไร้สายอินเทอร์เน็ต แอปพลิเคชัน และโปรแกรมที่ใช้ประสิทธิภาพการประมวลผลต่ำ ขณะที่ Notebook จะมีหน้าจอประมาณ 13 – 17 นิ้ว และมีประสิทธิภาพการประมวลผลด้านวิดีโอ และกราฟฟิกที่สูงกว่า Netbook โดยขึ้นอยู่กับอุปกรณ์ที่ใช้

คอมพิวเตอร์ (ต่อ)



1.3 แท็บเล็ตพีซี (Tablet PC) หมายถึง คอมพิวเตอร์ชนิดพกพาที่ทำงานด้วยระบบสัมผัส (Touch Screen) มีขนาดหน้าจอระหว่าง 7 – 10 นิ้ว รองรับการเชื่อมต่อแบบไร้สาย เหมาะสำหรับการใช้งานอินเทอร์เน็ต และแอปพลิเคชัน เป็นพื้นฐานเช่นเดียวกับ Netbook สำหรับประเภทของ Tablet PC นั้นมีทั้งแบบที่มีแป้นพิมพ์ซึ่งสามารถหมุนและพับหน้าจอได้ (Convertible Tablet) และไม่มีแป้นพิมพ์ แต่สั่งการด้วยแป้นพิมพ์ดิจิทัลที่อยู่บนหน้าจอ (Slate Tablet) โดยการใช้นิ้วมือสัมผัส หรือใช้ปากกา Stylus สั่งการทำงาน



1.4 เวิร์คสเตชัน (Workstation) หมายถึง คอมพิวเตอร์แบบตั้งโต๊ะที่มีความสามารถในการคำนวณด้านวิศวกรรม สถาปัตยกรรม หรืองานอื่นๆ ที่เน้นการแสดงผลด้านกราฟฟิกต่าง ๆ เช่นการนำมาช่วยออกแบบภาพกราฟฟิกในโรงงานอุตสาหกรรมเพื่อออกแบบชิ้นส่วนใหม่ ๆ เป็นต้น ซึ่งจากการที่ต้องทำงานกราฟฟิกที่มีความละเอียดสูงทำให้เวิร์คสเตชันใช้หน่วยประมวลผลที่มีประสิทธิภาพมาก รวมทั้งมีหน่วยเก็บข้อมูลสำรองจำนวนมากด้วย มีผู้ใช้บางกลุ่มเรียกเครื่องระดับเวิร์คสเตชันนี้ว่าซูเปอร์ไมโคร (supermicro) เพราะออกแบบมาให้ใช้งานแบบตั้งโต๊ะ แต่ชิปที่ใช้ทำงานนั้นแตกต่างกันมาก เนื่องจากเวิร์คสเตชันส่วนมากใช้ชิปประเภท RISC (reduce instruction set computer) ซึ่งเป็นชิปที่ลดจำนวนคำสั่งที่สามารถใช้สั่งงานให้เหลือเฉพาะที่จำเป็น เพื่อให้สามารถทำงานได้ด้วยความเร็วสูง



1.5 เทอร์มินัล (Terminal) เป็นเครื่องคอมพิวเตอร์ที่ไม่สามารถประมวลผลข้อมูลได้ด้วยตนเอง มีความสามารถในการทำงานช้า เพราะต้องรอการประมวลผลจากเครื่องแม่ข่ายเท่านั้น เครื่องเทอร์มินัลประกอบไปด้วยจอคอมพิวเตอร์ แป้นพิมพ์ และเมาส์ เพื่อใช้ในการแสดงข้อมูลและส่งข้อมูลไปยังเครื่องแม่ข่าย ทำให้ประหยัดค่าอุปกรณ์คอมพิวเตอร์ได้อย่างมาก เครื่องเทอร์มินัลเมื่อออกจากเครื่องข่ายจะไม่สามารถทำงานได้แต่การดูแลรักษาระบบเครือข่ายที่ใช้เครื่องเทอร์มินัลจะง่ายกว่าระบบเครือข่ายที่ใช้เครื่องเวิร์คสเตชัน

คอมพิวเตอร์ (ต่อ)

2. คอมพิวเตอร์เพื่อการบริการและประมวลผลจากส่วนกลาง หมายถึง คอมพิวเตอร์ที่ติดตั้งไว้ส่วนกลาง เพื่อควบคุมการทำงานและให้บริการคอมพิวเตอร์เครื่องอื่นๆ ได้แก่ เซิร์ฟเวอร์ (Server) เมนเฟรม (Mainframe) มินิคอมพิวเตอร์ (Minicomputer) ซุปเปอร์คอมพิวเตอร์ (Super computer)



- **VoIP (Voice over Internet Protocol)**

เป็นการสื่อสารทางเสียงผ่านโครงข่ายอินเทอร์เน็ตหรือโครงข่ายอื่นๆ ที่ใช้อินเทอร์เน็ตโพรโทคอล สัญญาณเสียงจะถูกตัดแบ่งเป็นแพ็คเก็ตวิ่งผ่านโครงข่ายที่ใช้สำหรับการสื่อสารข้อมูลทั่วไป แทนการใช้วงจรเฉพาะตามวิธีการสื่อสารในระบบโทรศัพท์แบบดั้งเดิม



- **เว็บไซต์ (Website)**

คือ ข้อมูลเอกสารหนึ่งชุดบน เวิลด์ ไรด์ เว็บ (World Wide Web) ที่รวบรวมขึ้นจากเว็บเพจ (Webpage) จำนวนหลายๆ หน้าเข้าด้วยกัน และเว็บเพจที่เห็นเป็นหน้าแรก เมื่อเปิดเว็บไซต์ขึ้นมา เรียกว่า โฮมเพจ (Homepage) สรุปได้ว่า เว็บไซต์เปรียบได้กับหนังสือหนึ่งเล่มที่แต่ละหน้า คือ เว็บเพจ มีโฮมเพจเป็นหน้าปก และถูกจัดเก็บอยู่ในห้องสมุดขนาดใหญ่บนอินเทอร์เน็ต ที่เรียกว่า เวิลด์ ไรด์ เว็บ (World Wide Web)

- **เวิลด์ ไรด์ เว็บ (World Wide Web) หรือ ที่เรียกสั้นๆ ว่า เว็บ (Web)**

คือ แหล่งข้อมูลจำนวนมากมายมหาศาลที่อยู่บนอินเทอร์เน็ตที่สามารถเข้าถึงได้จากคอมพิวเตอร์ที่เชื่อมต่ออินเทอร์เน็ต ข้อมูลดังกล่าวเป็นไปได้ทั้งอักษร ภาพนิ่ง ภาพเคลื่อนไหว หรือแม้กระทั่งเสียง



- **สถานประกอบการที่มีการขายสินค้าหรือบริการให้ลูกค้าผ่านทางอินเทอร์เน็ต**

(สถานประกอบการที่ดำเนินกิจการโดยใช้พาณิชย์อิเล็กทรอนิกส์ หรือ อีคอมเมิร์ซ (e-Commerce))

ในการสำรวจครั้งนี้ หมายถึง สถานประกอบการที่มีการให้ลูกค้าสั่งซื้อส่งของสินค้า หรือบริการผ่านทางอินเทอร์เน็ต (ผ่านทางหน้าเว็บไซต์ ตลาดกลางออนไลน์ Social Media Extranet EDI หรือทาง e-mail ก็ได้) ส่วนการชำระเงินหรือจัดส่งจะทำผ่านทางช่องทางใดก็ได้

- **ตลาดกลางออนไลน์ (e-Marketplace)**

หมายถึง ตลาดซื้อขายกลางบนอินเทอร์เน็ต โดยให้กลุ่มผู้ซื้อผู้ขายที่ต้องการค้าขายสมัครเข้ามาเป็นสมาชิกและสามารถแลกเปลี่ยนข้อมูลหรือทำการซื้อขายระหว่างกันได้ เช่น Tarad.Com, lnwshop, weloveshopping, Lazada, Shopee เป็นต้น



- **โซเชียลมีเดีย (Social Media)**

หมายถึง แพลตฟอร์มดิจิทัลที่ถูกนำมาใช้เป็นเครื่องมือในการสื่อสารแลกเปลี่ยนความคิดเห็นและแบ่งปันเรื่องราวกับสาธารณชนผ่านอินเทอร์เน็ต โดยผู้ให้บริการรายใหญ่ที่รู้จักกันดี ได้แก่ Facebook, Instagram, LINE, WeChat, TikTok, Twitter และ YouTube



- **Electronic Data Interchange (EDI)**

หมายถึง การแลกเปลี่ยนข้อมูลระหว่างองค์กรธุรกิจในรูปแบบมาตรฐานผ่านทางเครือข่ายคอมพิวเตอร์ แบบ VAN (Value Added Network) โดยรูปแบบมาตรฐานที่ใช้จะต้องได้รับการยอมรับจากกลุ่มผู้แลกเปลี่ยนข้อมูลหรือมาจากการพัฒนาของสถาบันที่ได้รับการยอมรับในมาตรฐานต่างๆ เช่น UN/EDIFACT เป็นต้น

- **Intranet**

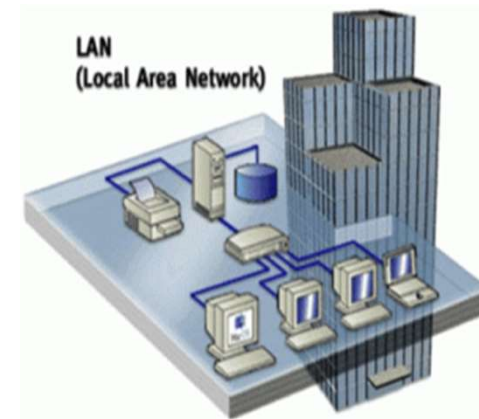
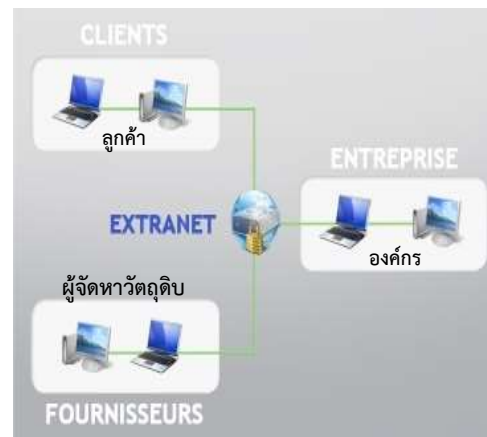
หมายถึง เครือข่ายการสื่อสารภายในที่ใช้โพรโทคอลเดียวกับอินเทอร์เน็ต และอนุญาตให้ใช้ติดต่อสื่อสารกันในองค์กร

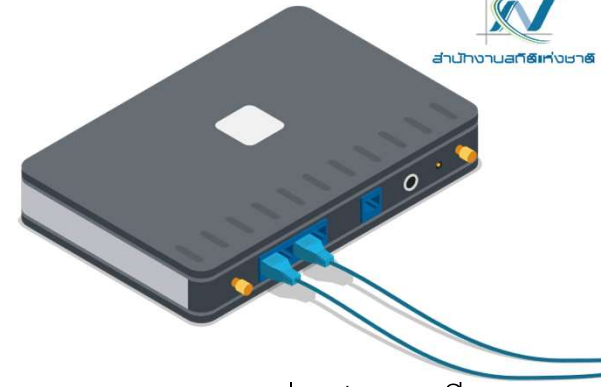
- **Extranet**

หมายถึง Intranet ที่ใช้อินเทอร์เน็ตโพรโทคอลเชื่อมต่อกับระบบคอมพิวเตอร์ที่อยู่ภายนอก เป็น Intranet ที่มีความเป็นส่วนตัวและปลอดภัย ซึ่งอนุญาตให้ผู้ใช้ภายนอกที่ได้รับเลือกสามารถเข้าถึงอินเทอร์เน็ตขององค์กรบางส่วนได้

- **LAN (Local Area Network)**

หมายถึง ระบบเครือข่ายแบบเชื่อมต่อคอมพิวเตอร์เข้าด้วยกันภายในพื้นที่ระยะใกล้ เช่น บริเวณอาคารเดียวกัน แผนกหรือสถานที่เดียวกัน





- **Analogue modem**

เป็นระบบเชื่อมต่ออินเทอร์เน็ตโดยผ่านทางสายโทรศัพท์

- **ISDN (Integrated Services Digital Network)**

เป็นระบบเชื่อมต่ออินเทอร์เน็ตที่สามารถส่งข้อมูลภาพและเสียงผ่านสายโทรศัพท์เส้นเดียวกันเป็นระบบมาตรฐานระหว่างประเทศมีความเร็วในการส่งข้อมูลที่ 64 Kbps

- **xDSL (x Digital Subscriber Line)**

เป็นการเชื่อมต่ออินเทอร์เน็ตด้วยความเร็วสูงใช้เทคโนโลยีใกล้เคียงกับ ISDN แต่ให้ความเร็วที่สูงกว่ามาก ประเภทที่พบได้บ่อย ๆ คือ ADSL และ SDSL

- **เคเบิล โมเด็ม**

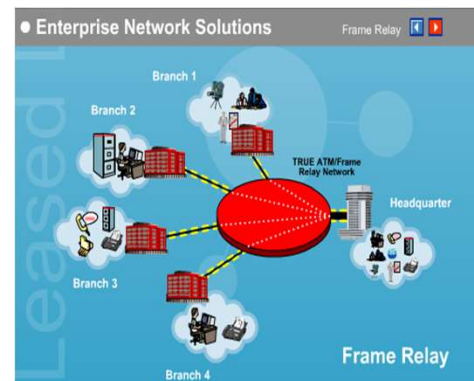
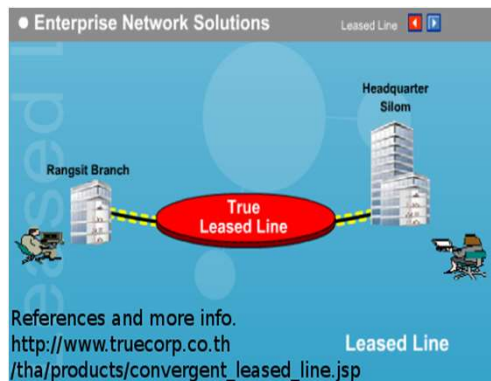
หมายถึง โมเด็มที่เชื่อมต่อโดยใช้สายเคเบิลของโทรศัพท์ การเชื่อมต่ออินเทอร์เน็ตโดยมากจะผ่านโมเด็มทั่วไปที่มีการเชื่อมต่อกับสายโทรศัพท์ แต่เมื่อใช้โมเด็มที่ต่อกับสายเคเบิลโทรศัพท์แล้วจะทำให้การรับส่งข้อมูลรวดเร็วขึ้นกว่าเดิมมาก เพราะสายเคเบิลโทรศัพท์มีแถบความกว้างในการส่งสัญญาณสูง

- **สายวงจรเช่า (Leased Line)**

เป็นการเชื่อมต่ออินเทอร์เน็ต โดยใช้สายวงจรเช่าซึ่งเป็นสายที่ลูกค้าเช่าไว้ใช้ภายในองค์กรของตัวเองไม่ปนกับหน่วยงานอื่นทำให้มีความเร็วสูงสามารถรับส่งข้อมูลได้อย่างมีประสิทธิภาพ

- **สายวงจรเช่าแบบจุดเดียวสู่หลายจุด (Frame Relay)**

ตามปกติแล้วสายวงจรเช่าทั่วไป (Leased Line) จะทำการเชื่อมต่อแบบจุดต่อจุด เช่น เชื่อมต่อระหว่างลูกค้ากับผู้ให้บริการอินเทอร์เน็ตแต่สายวงจรเช่าแบบ Frame Relay เป็นการเชื่อมต่อจากจุดใดจุดหนึ่งกระจายไปยังหลายจุด เช่น สำนักงานใหญ่ต้องการเชื่อมต่อระบบเข้ากับสำนักงานสาขา 4 แห่งทำได้โดยใช้ Frame Relay เชื่อมต่อที่สำนักงานใหญ่ จุดเดียวสู่สำนักงานสาขา 4 แห่งพร้อมกัน

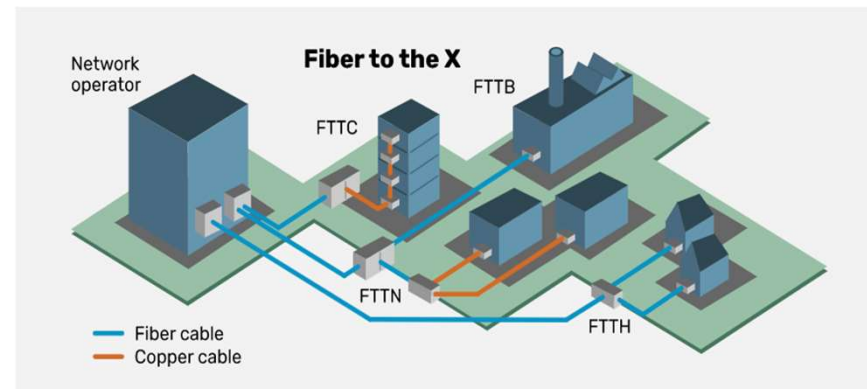
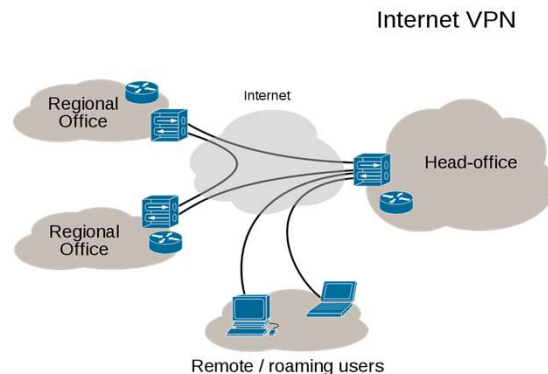


- **เครือข่ายส่วนตัวผ่านเครือข่ายอินเทอร์เน็ต (VPN – Virtual Private Network)**

ตามปกติแต่ละบริษัทหากต้องการต่อกับสำนักสาขาหลายๆ แห่ง แต่ในสาขาต้องต่อคุยกันได้อีก ต้องใช้สายวงจรเช่า Leased Line จำนวนมากเพื่อเชื่อมต่อระบบเข้าด้วยกันจึงนับเป็นการสิ้นเปลืองแต่เมื่อมีเทคโนโลยี VPN ทำให้องค์กรหลักสามารถเชื่อมต่อสำนักงานหลายๆ แห่ง โดยผ่านอินเทอร์เน็ต VPN จะทำหน้าที่สร้างการเข้ารหัสข้อมูลให้ทุกสาขาที่เชื่อมต่อกันรู้สึกเหมือนมีโครงข่ายสายส่วนตัวติดต่อกันตลอดเวลา

- **FTTX**

เป็นบริการบรอดแบนด์อินเทอร์เน็ตผ่านโครงข่ายเคเบิลใยแก้วนำแสง (Optical Fiber Cable) สามารถใช้งานด้านธุรกิจและส่วนบุคคลได้อย่างไร้ขีดจำกัด ด้วยความเร็วตั้งแต่ 10 Mb ถึง 100 Mb รัศมีครอบคลุมพื้นที่ให้บริการได้ถึง 20 กิโลเมตรจากชุมสายโทรศัพท์ จึงหมดปัญหาเรื่องระยะทางที่มีผลต่อระดับความเร็วของการบริการ นำคุณเข้าสู่ Triple Play เชื่อมต่อทั้งเสียง (Voice) ข้อมูล (Data) และวิดีโอ (Video)



หากมีข้อเสนอแนะ/ข้อสงสัย
สอบถามเพิ่มเติม



ติดต่อ : กลุ่มสถิติ ICT (กทส.)

• คุณวรรณรัตน์ ไพศาลนันท์



Tel : 0 2142 1250 , 101004259
(GiN Phone)



Fax : 0 2143 8135



E-mail : wannarat.p@nso.go.th
ictsurvey@nso.go.th
ictsurvey.nso@gmail.com



THANK YOU

Text Here
Replaced with your
own text

Replaced with your
own text

