

ISSN 1905-7628

สำรวจการมีการใช้เทคโนโลยีสารสนเทศ
และการสื่อสารในสถานประกอบการ พ.ศ. 2564

The 2021 Establishment Survey on the Use of Information
and Communication Technology



สำนักงานสถิติแห่งชาติ

สำนักงานสถิติแห่งชาติ
กระทรวงดิจิทัลเพื่อเศรษฐกิจและสังคม
National Statistical Office
Ministry of Digital Economy and Society

สำรวจการมี การใช้เทคโนโลยีสารสนเทศและการสื่อสาร
ในสถานประกอบการ พ.ศ. 2564



สำนักงานสถิติแห่งชาติ

กระทรวงดิจิทัลเพื่อเศรษฐกิจและสังคม

หน่วยงานเจ้าของเรื่อง

กองสถิติเศรษฐกิจ

สำนักงานสถิติแห่งชาติ

โทรศัพท์ 0 2142 1248-51

โทรสาร 0 2143 8135

ไปรษณีย์อิเล็กทรอนิกส์ ictsurvey@nso.go.th

หน่วยงานที่เผยแพร่

กองสถิติพยากรณ์

สำนักงานสถิติแห่งชาติ

ศูนย์ราชการเฉลิมพระเกียรติ 80 พรรษาฯ

อาคารรัฐประศาสนภักดี ชั้น 2

ถนนแจ้งวัฒนะ เขตหลักสี่ กทม. 10210

โทรศัพท์ 0 2141 7498

โทรสาร 0 2143 8132

ไปรษณีย์อิเล็กทรอนิกส์ binfopub@nso.go.th

ปีที่จัดพิมพ์

พ.ศ. 2564

จำนวนพิมพ์

จัดพิมพ์โดย

คำนำ

สำนักงานสถิติแห่งชาติ ในฐานะหน่วยงานที่รับผิดชอบในการจัดเก็บข้อมูล ทั้งทางด้านเศรษฐกิจและสังคมของประเทศ ได้จัดทำการสำรวจข้อมูลเทคโนโลยีสารสนเทศและการสื่อสารของสถานประกอบการ เป็นประจำต่อเนื่องทุกปี ตั้งแต่ปี พ.ศ. 2547 เป็นต้นมา สำหรับการสำรวจครั้งนี้ เป็นการดำเนินการครั้งที่ 18 โดยเก็บรวบรวมข้อมูลจากสถานประกอบการตัวอย่างทั่วประเทศที่ประกอบธุรกิจทางการค้า ธุรกิจทางการบริการ การผลิต การก่อสร้าง การขนส่งทางบก สถานที่เก็บสินค้า กิจกรรมด้านโรงพยาบาลเอกชน และกิจกรรมด้านข้อมูลข่าวสารและการสื่อสาร (ส่วนสถานประกอบการที่ไม่อยู่ในคุ่มรวม เช่น เกษตรกรรม การไฟฟ้า การประปา การเงิน การธนาคาร การศึกษา การขนส่งทางน้ำ การขนส่งทางอากาศ และการไปรษณีย์ เป็นต้น) เพื่อเสนอข้อมูลในรายละเอียดเกี่ยวกับการใช้เทคโนโลยีสารสนเทศและการสื่อสาร (ICT) จำแนกตามขนาดของสถานประกอบการ และหมวดอุตสาหกรรมในภาพรวมทั่วประเทศ สำหรับข้อมูลรายละเอียดจำแนกตามภาคจะนำเสนอไว้ในรายงานผลฉบับ CD – ROM

สำนักงานสถิติแห่งชาติ ใคร่ขอขอบคุณผู้ประกอบการและผู้ที่เกี่ยวข้องที่ได้ให้ความร่วมมือในการให้ข้อมูลและข้อคิดเห็น ในการปฏิบัติงานโครงการนี้ให้สำเร็จลุล่วงไปด้วยดี และหวังว่าข้อมูลสถิติที่ได้จากการสำรวจนี้ จะสามารถนำไปใช้ในการติดตาม ประเมินผล และพัฒนาด้าน ICT เพื่อให้เกิดประโยชน์แก่ภาครัฐและหน่วยงานที่เกี่ยวข้องต่อไป

PREFACE

The National Statistical Office, as a central office responsible for both economic and social data collection of the country, has been regularly conducting the survey on the use of ICT by establishments since 2004. This survey is the 18th one. The survey covered nationwide establishments, engaged in business trade, business services, manufacturing, construction, land transport, storage, private hospital activities and activities of Information and communication. (Establishments not in the coverage were agriculture, electricity, water supply, monetary intermediation, banking, education, water transport, air transport and post etc.). The results of the survey would be published to present the survey results in details, such as by size of establishment, economic activities, etc. Moreover, the detailed information by region would be provided in CD – ROM.

The National Statistical Office would like to take this opportunity to express our gratitude to all entrepreneurs and all people concerned for kind supports in providing data and comments, which was a great contribution to a success of this report. NSO also expects that the statistical information from this survey will be used to monitor, assess and develop ICT and would be useful for the government and related agencies.

บทสรุปสำหรับผู้บริหาร

ผลการสำรวจการมีการใช้เทคโนโลยีสารสนเทศและการสื่อสารในสถานประกอบการ สรุปได้ดังนี้

1) ลักษณะทั่วไปของสถานประกอบการ

ทั่วประเทศมีประมาณ 2.5 ล้านแห่ง เมื่อพิจารณาตามกิจกรรมทางเศรษฐกิจ ส่วนใหญ่ดำเนินธุรกิจทางการค้าและธุรกิจทางการบริการ สำหรับขนาดของสถานประกอบการนั้น ส่วนใหญ่มีขนาดเล็ก ด้วยลักษณะดังกล่าวนี้จึงทำให้ภาพรวมการมีการใช้คอมพิวเตอร์และอินเทอร์เน็ตในสถานประกอบการของประเทศไทยมีค่าไม่สูงมากนัก แต่มีแนวโน้มของการใช้เพิ่มขึ้นเล็กน้อย



2) การใช้คอมพิวเตอร์ในสถานประกอบการ



สถานประกอบการมีการใช้คอมพิวเตอร์

920,271 แห่ง (36.6%)

บุคลากรใช้คอมพิวเตอร์ในการปฏิบัติงานเป็นประจำ

ประมาณ 3.6 ล้านคน

เฉลี่ยประมาณ 3.9 คน/กิจการ



เมื่อพิจารณาตามกิจกรรมทางเศรษฐกิจ พบว่า สถานประกอบการที่เป็นโรงพยาบาลเอกชน มีการใช้คอมพิวเตอร์สูงที่สุด ส่วนการผลิตมีการใช้คอมพิวเตอร์น้อยที่สุด

ร้อยละของสถานประกอบการที่มีการใช้คอมพิวเตอร์จำแนกตามกิจกรรมทางเศรษฐกิจ

สถานประกอบการมีการใช้คอมพิวเตอร์ 36.6%

กิจกรรมทางเศรษฐกิจ



100.0%

โรงพยาบาลเอกชน



96.3%

กิจกรรมด้านข้อมูล
ข่าวสารและการสื่อสาร



39.7%

ธุรกิจทางการค้าและ
ธุรกิจทางการบริการ



37.5%

การขนส่งทางบกและ
สถานที่เก็บสินค้า



36.6%

การก่อสร้าง



20.8%

การผลิต

3) การใช้อินเทอร์เน็ตในสถานประกอบการ



สถานประกอบการมีการใช้อินเทอร์เน็ต

1,151,331 แห่ง (45.8%)

บุคลากรใช้อินเทอร์เน็ตในการปฏิบัติงานเป็นประจำ

ประมาณ 4.0 ล้านคน



ใช้อินเทอร์เน็ต

เฉลี่ยประมาณ 3.4 คน/กิจการ

วัตถุประสงค์การใช้อินเทอร์เน็ต



67.1%

ค้นหาข้อมูลเกี่ยวกับ
สินค้าหรือบริการ



56.4%

รับส่งข้อมูล
ทางอีเมล



51.7%

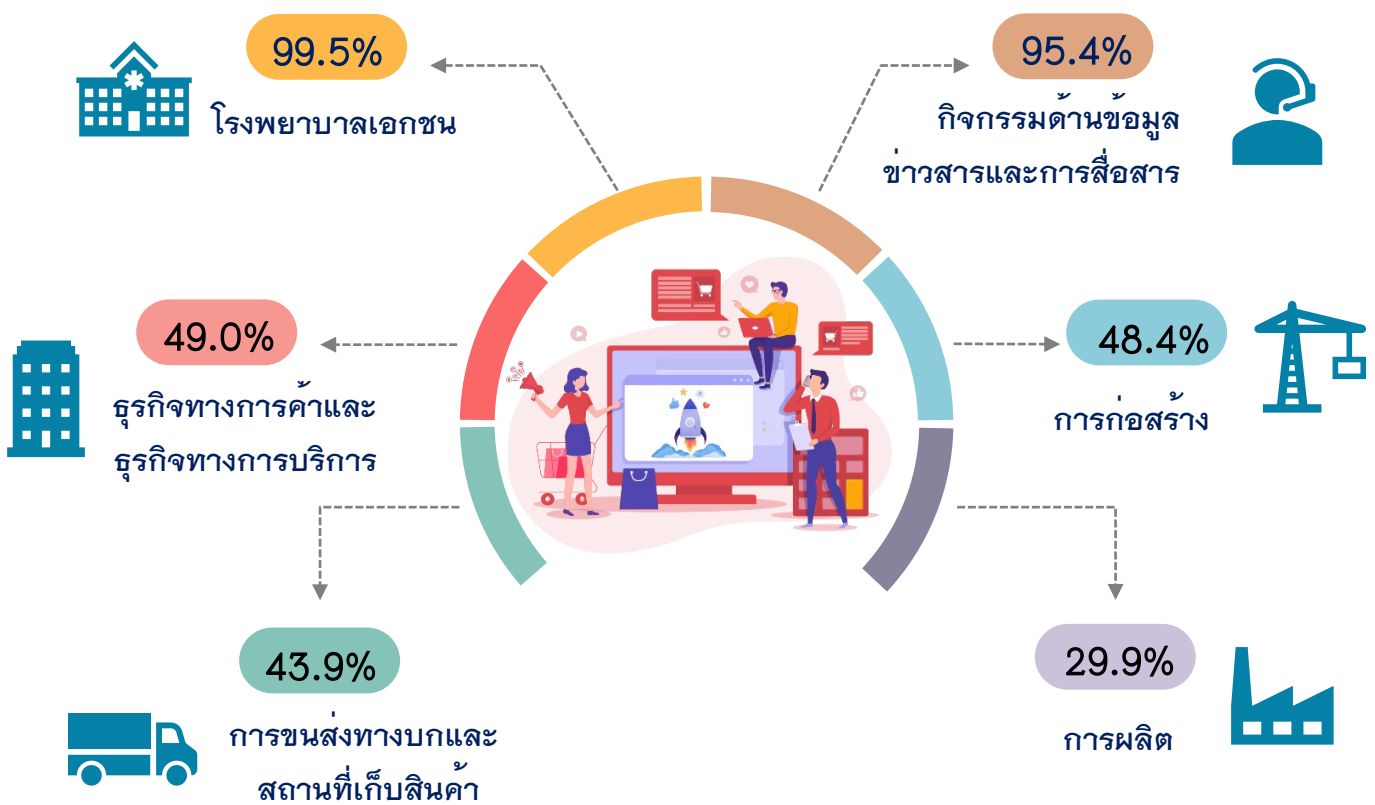
สนทนาสื่อสารทาง
Instant Messaging (IM)/
กระดานข่าวอิเล็กทรอนิกส์

เมื่อพิจารณาตามกิจกรรมทางเศรษฐกิจ พบว่า สถานประกอบการที่เป็นโรงพยาบาลเอกชนมีการใช้อินเทอร์เน็ตสูงที่สุด ส่วนการผลิตมีการใช้อินเทอร์เน็ตน้อยที่สุด

ร้อยละของสถานประกอบการที่มีการใช้อินเทอร์เน็ต จำแนกตามกิจกรรมทางเศรษฐกิจ

สถานประกอบการมีการใช้อินเทอร์เน็ต 45.8%

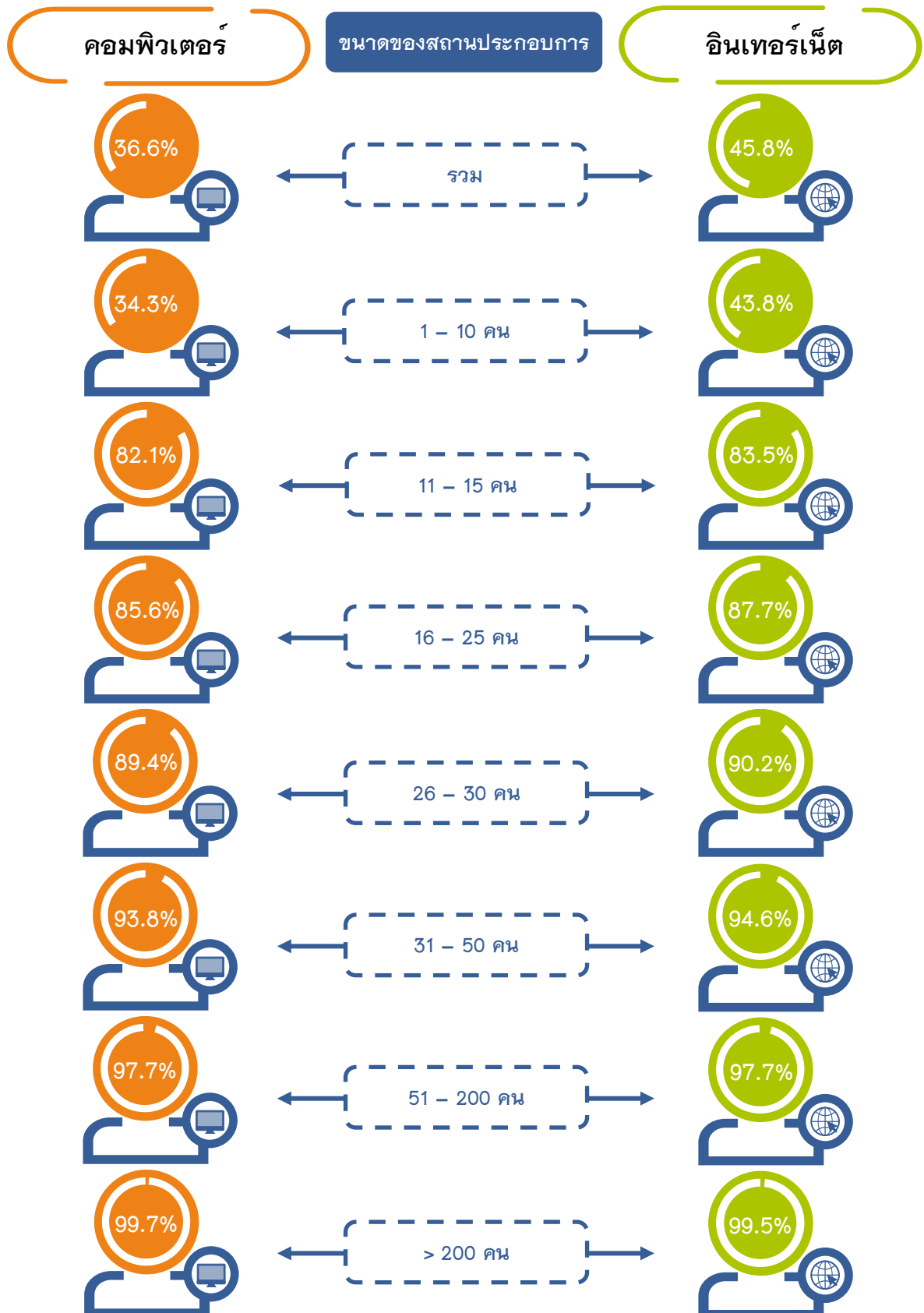
กิจกรรมทางเศรษฐกิจ



สำหรับการใช้คอมพิวเตอร์และอินเทอร์เน็ตขึ้นอยู่กับขนาดของสถานประกอบการ โดยเฉพาะสถานประกอบการขนาดใหญ่มีการใช้ทั้งคอมพิวเตอร์และอินเทอร์เน็ตในสัดส่วนที่สูง

ร้อยละของสถานประกอบการที่มีการใช้คอมพิวเตอร์และอินเทอร์เน็ต จำแนกตามขนาดของสถานประกอบการ

ขนาดของสถานประกอบการ (คน)



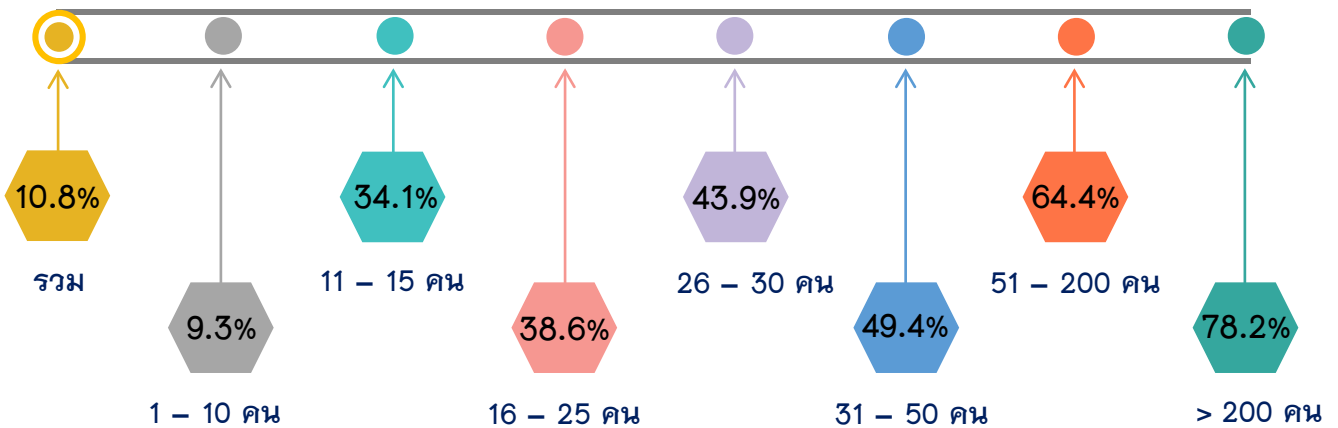
4) การมีเว็บไซต์

สำหรับการมีเว็บไซต์ขึ้นอยู่กับขนาดของสถานประกอบการ โดยเฉพาะสถานประกอบการขนาดใหญ่ที่มีเว็บไซต์ในการดำเนินกิจการ



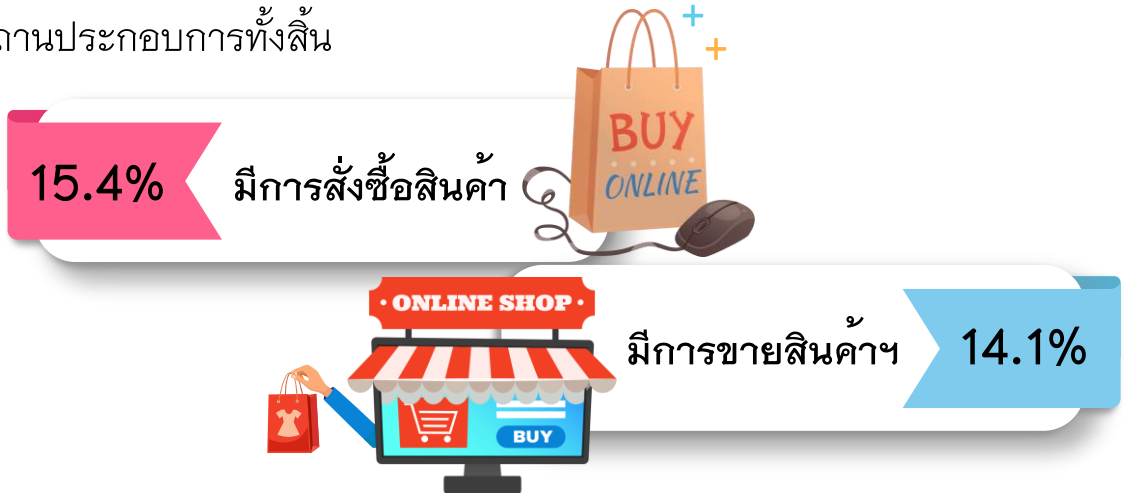
ร้อยละของสถานประกอบการที่มีเว็บไซต์ จำแนกตามขนาดของสถานประกอบการ

ขนาดของสถานประกอบการ (คน)



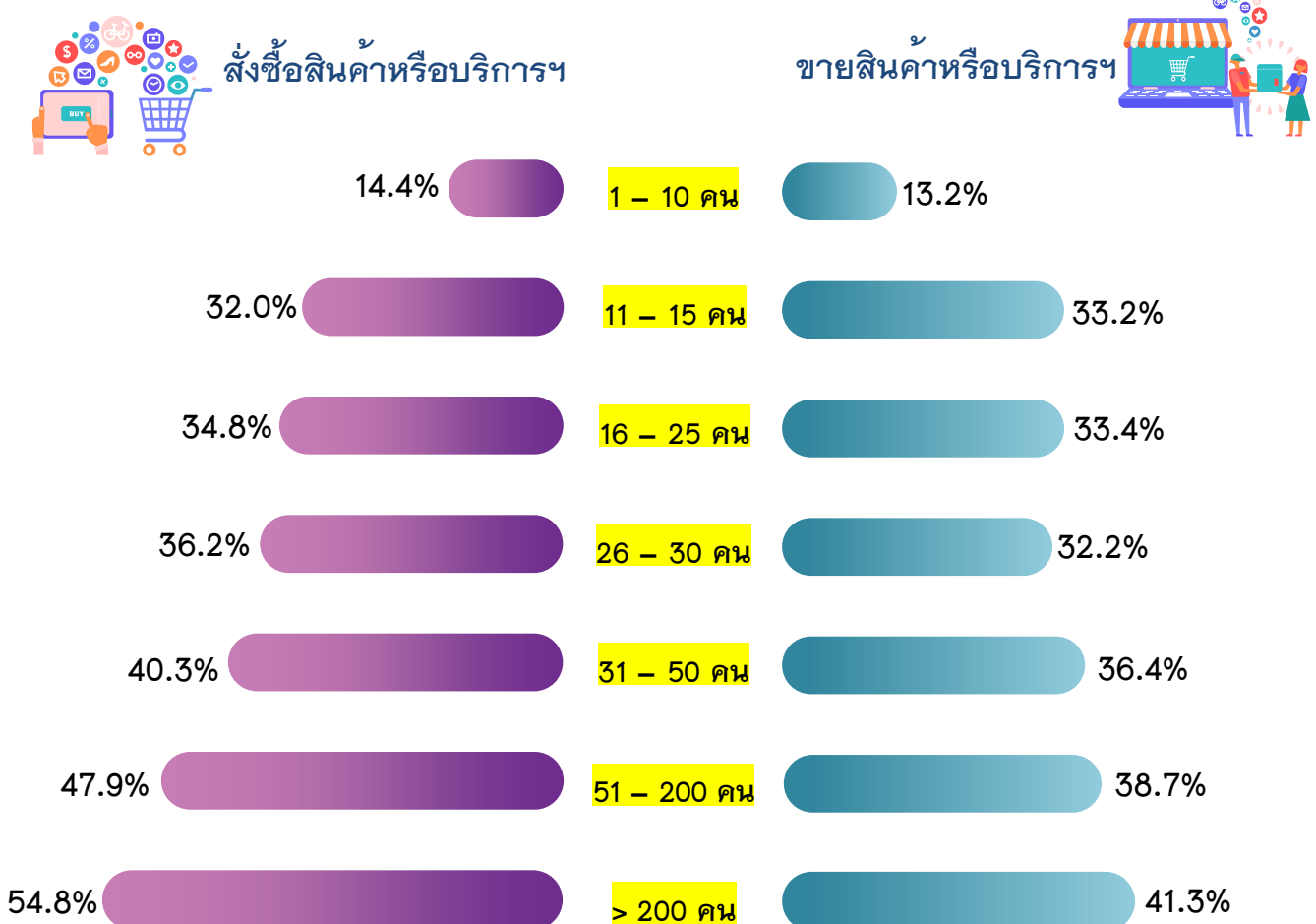
5) การสั่งซื้อ/ ขายสินค้าหรือบริการผ่านทางอินเทอร์เน็ต

สถานประกอบการที่สั่งซื้อสินค้าหรือบริการผ่านทางอินเทอร์เน็ตมีร้อยละ 15.4 สำหรับการขายสินค้าหรือบริการทางอินเทอร์เน็ตมีร้อยละ 14.1 ของสถานประกอบการทั้งสิ้น



ร้อยละของสถานประกอบการที่มีการสั่งซื้อ/ ขายสินค้าหรือบริการผ่านทางอินเทอร์เน็ต จำแนกตามขนาดของสถานประกอบการ

ขนาดของสถานประกอบการ (คน)



EXECUTIVE SUMMARY

The survey results illustrated the establishments' operation as follows.

1) General information of establishments

There were totally 2.5 million establishments in the Whole Kingdom, Most of establishments were engaged in business trade and service activities. Considering by size of establishment, it was found that most of establishments were small size. For this reason, the use of computers and the Internet is not very high but tend to increase slightly.



2) Use of Computer



About **920,271** establishments used Computer (**36.6%**).

There were **3.6 million** staff who used computers for their normal work routines or **3.9 persons** per an establishment, on the average.



Considering by economic activity, it was found that the highest proportion of using computer engaged in private hospital activities. While the lowest proportion of using computer engaged in manufacturing.

Percentage of establishments with using computer by economic activity

About **36.6%** of establishments used Computer.

Economic Activity



100.0%
Private Hospital



96.3%
Information and
Communication



39.7%
Business Trade
and Services



37.5%
Land Transport
and Storage



36.6%
Construction



20.8%
Manufacturing

3) Use of Internet



About **1,151,331** establishments used the Internet (**45.8%**).

There were **4.0** million workers used internet in their normal work routines.



About **3.4** persons per an establishment used internet.

Purposes of using the internet



67.1%

Getting information about good or services



56.4%

Sending or receiving e-mail



51.7%

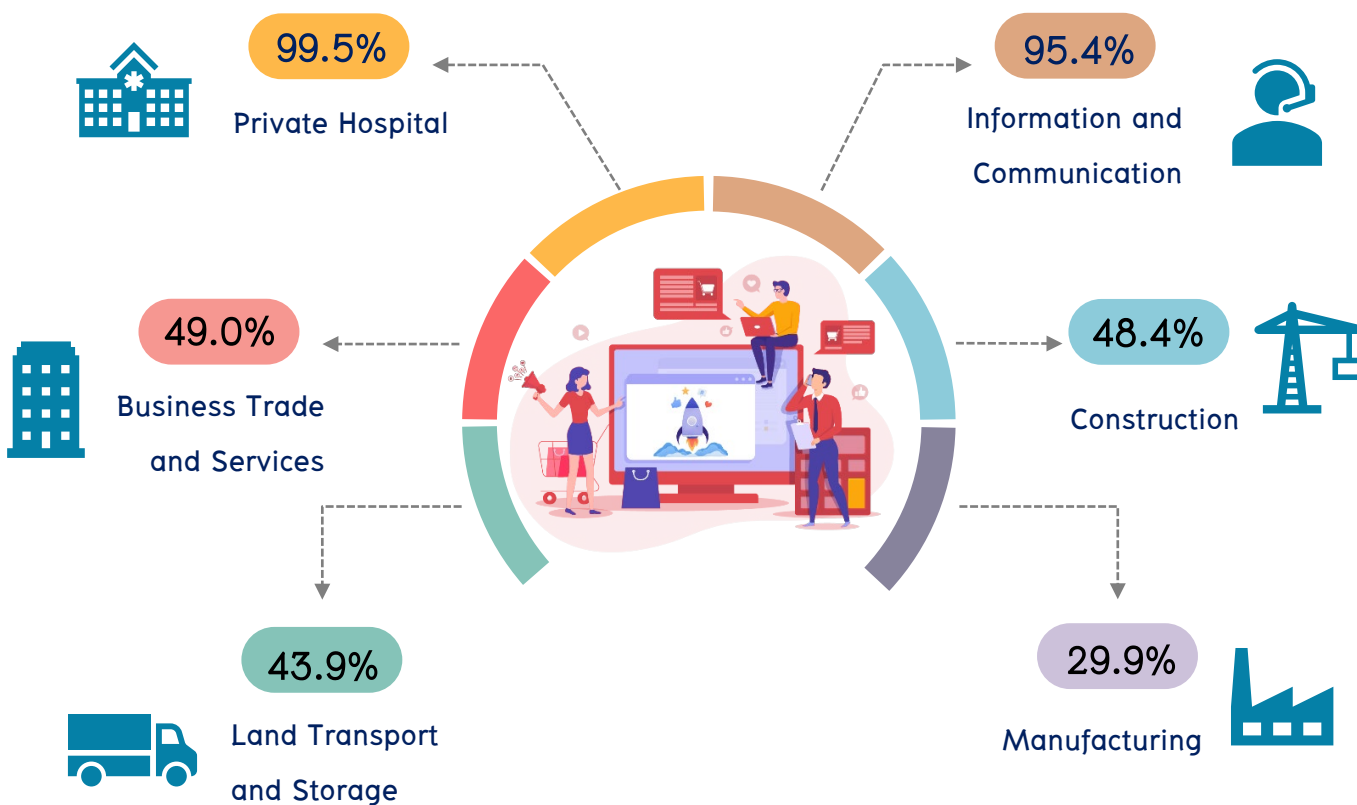
Instant Messaging (IM)/ Bulletin boards

The highest proportion of using internet engaged in private hospital activities. Meanwhile, the lowest proportion engaged in manufacturing.

Percentage of Establishments with Using Internet by Economic Activity

About **45.8%** of establishments used Internet.

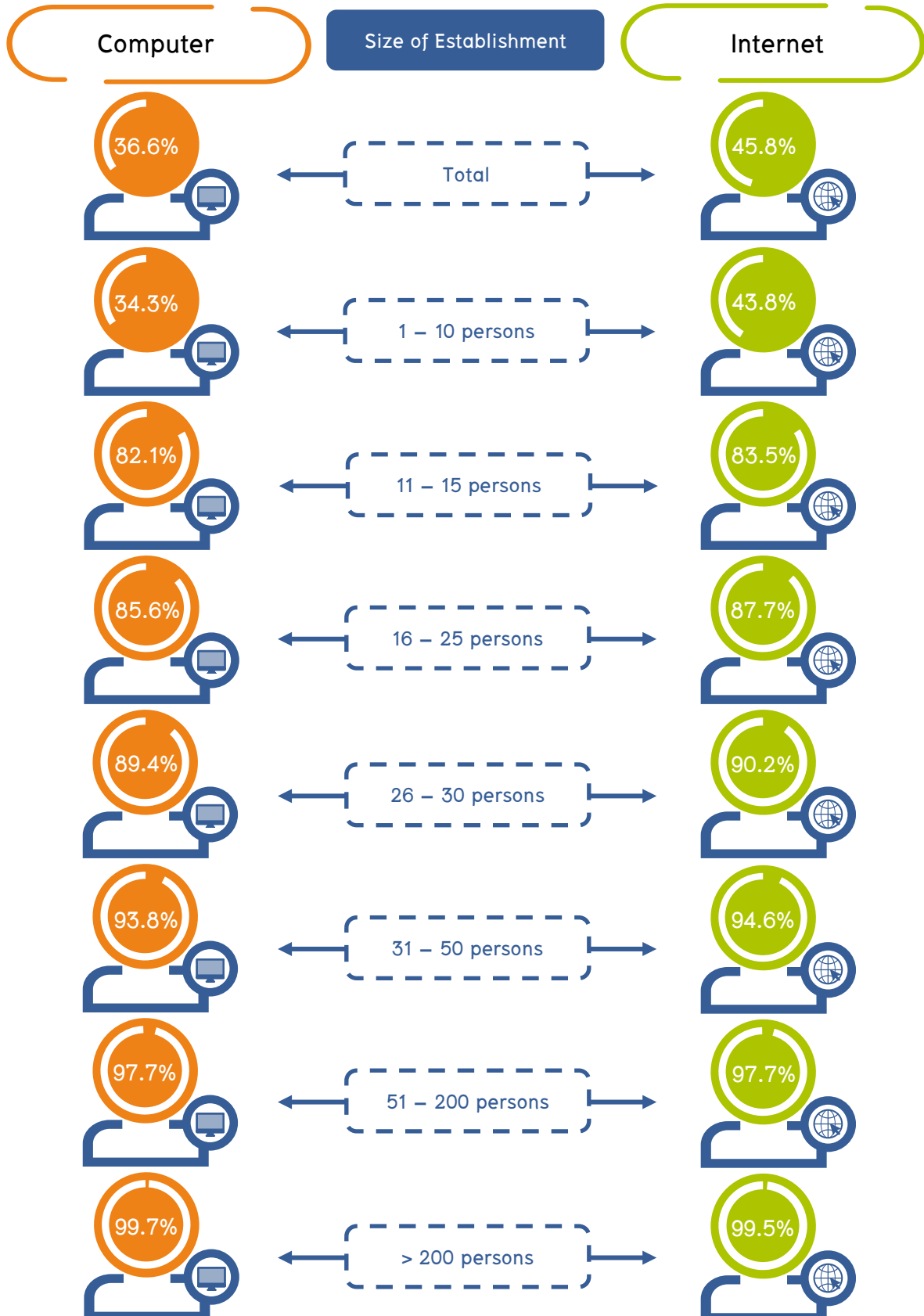
Economic Activity



For the use of computer and the internet depended on the size of establishment. Especially, the large establishments had the highest proportion of using computers and the Internet.

Percentage of establishments using computer and internet by size of establishment

Size of Establishment (persons)



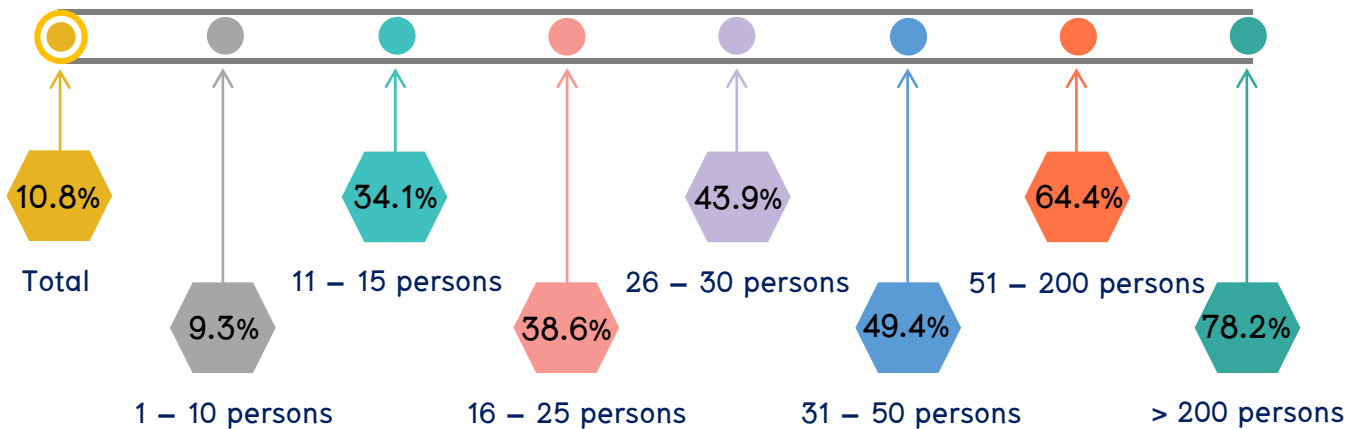
4) With a web presence

For the establishment with a web presence depended on the size of establishment. Especially, the large establishments used the website in their businesses rather highly.



Percentage of Establishments with a web presence by Size of Establishment

Size of Establishment (persons)



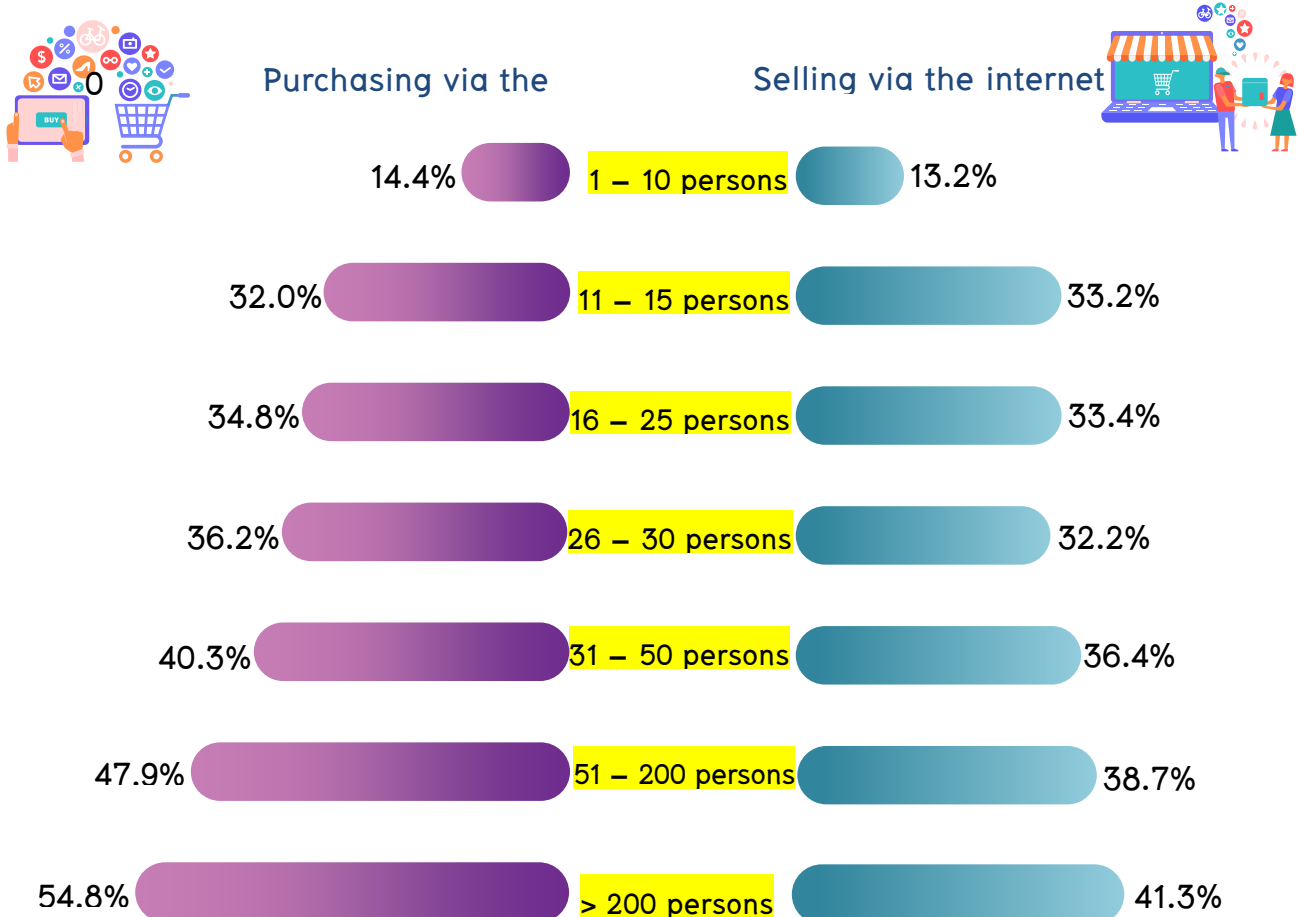
5) Purchasing/Selling via the internet

The results of the survey showed that there was a small proportion (15.4 percent) of establishments purchasing via the internet and about 14.1 percent was the establishments selling via the internet.



Percentage of Establishments purchasing and selling via the Internet by Economic Activity

Size of Establishment (persons)



สารบัญ

	หน้า
คำนำ	iii
บทสรุปสำหรับผู้บริหาร	iii
สารบัญ	xxiii
สารบัญแผนภาพ	xxv
สารบัญตาราง	xxvii
บทที่ 1 บทนำ	
1.1 ความเป็นมา	1
1.2 แนวคิดหรือข้อกำหนด	1
1.3 วัตถุประสงค์	4
1.4 ประโยชน์ที่คาดว่าจะได้รับ	4
บทที่ 2 ระเบียบวิธีสถิติ	
2.1 ประชากรเป้าหมาย	7
2.2 เวลาอ้างอิง	8
2.3 คำนิยาม	8
2.4 แผนแบบการเลือกตัวอย่าง	12
2.5 รายการข้อมูลที่เก็บรวบรวม	13
2.6 การเก็บรวบรวมข้อมูล	13
2.7 ข้อจำกัดของข้อมูล	13
บทที่ 3 ผลการสำรวจ	
3.1 ลักษณะทั่วไปของสถานประกอบการ	15
3.2 การมีและการใช้เทคโนโลยีสารสนเทศและการสื่อสาร	17

สารบัญ (ต่อ)

หน้า

3.3	การเปรียบเทียบข้อมูลระหว่างภาค	27
3.4	ตัวชี้วัด	28

ภาคผนวก

ภาคผนวก ก	แผนแบบการเลือกตัวอย่าง	33
ภาคผนวก ข	คำอธิบายศัพท์	39
ภาคผนวก ค	แบบสอบถาม	45
ภาคผนวก ง	ตารางสถิติ	53
ภาคผนวก จ	รายงานที่ผ่านมา	83

สารบัญแผนภาพ

		หน้า
แผนภาพ 1	ร้อยละของสถานประกอบการ จำแนกตามการประกอบ กิจกรรมทางเศรษฐกิจ	15
แผนภาพ 2	จำนวนและร้อยละของสถานประกอบการ จำแนกตามขนาด ของสถานประกอบการ	16
แผนภาพ 3	ร้อยละของสถานประกอบการที่มีเว็บไซต์ในการดำเนินกิจการ จำแนกตามกิจกรรมทางเศรษฐกิจ	23
แผนภาพ 4	ร้อยละของสถานประกอบการที่มีเว็บไซต์ในการดำเนินกิจการ จำแนกตามขนาดของสถานประกอบการ	24
แผนภาพ 5	ร้อยละของสถานประกอบการที่มีการสั่งซื้อ/ ขายสินค้าหรือ บริการผ่านอินเทอร์เน็ต จำแนกตามกิจกรรมทางเศรษฐกิจ	25
แผนภาพ 6	ร้อยละของสถานประกอบการที่มีการสั่งซื้อ/ ขายสินค้าหรือ บริการผ่านอินเทอร์เน็ต จำแนกตามขนาดของสถานประกอบการ	26

สารบัญตาราง

		หน้า	
ตาราง	1	จำนวนและร้อยละของสถานประกอบการ จำแนกตามการใช้คอมพิวเตอร์ กิจกรรมทางเศรษฐกิจ และขนาดของสถานประกอบการ	18
ตาราง	2	จำนวนและร้อยละของสถานประกอบการ จำแนกตามการใช้อินเทอร์เน็ต กิจกรรมทางเศรษฐกิจ และขนาดของสถานประกอบการ	20
ตาราง	3	ร้อยละของสถานประกอบการที่ใช้อินเทอร์เน็ต จำแนกตามวัตถุประสงค์การใช้อินเทอร์เน็ต	21
ตาราง	4	ร้อยละของสถานประกอบการที่ใช้อินเทอร์เน็ต จำแนกตามช่องทางเชื่อมต่ออินเทอร์เน็ต	21
ตาราง	5	การมีและการใช้เทคโนโลยีสารสนเทศและการสื่อสารของสถานประกอบการ จำแนกตามภาค	29
ตาราง	6	ตัวชี้วัดการมี การใช้ ICT ในสถานประกอบการ จำแนกตามขนาดของสถานประกอบการ (จำนวนคนทำงาน) พ.ศ. 2564	31

